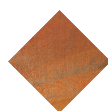




PA655

Papelerera Olea



Acero
corten



Capacidad
108L



Sin
mantenimiento

Normativas y certificaciones:



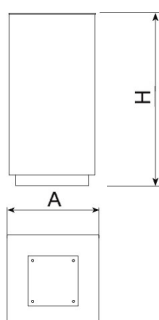
Papelerera de diseño OLEA, cuadrada, medidas totales (ancho x profundo x alto) 415x415x805 mm, 85 litros, fabricada en chapa de acero corten (sin mantenimiento). Aro interior para sujeción de la bolsa. Preparada para anclaje con 4 pernos de expansión Ø10 según superficie y proyecto.

Opcional no incluido: Marcaje personalizable con plaqueta aluminio 74x35 mm/80x100 mm.

Materiales y acabados:

Acero corten: El mismo material crea su propia protección mediante la oxidación. El proceso de oxidación pasa por diferentes etapas de tonalidad hasta llegar al parado, que es cuando obtiene su tonalidad final que deja de perder óxido y de manchar.

El proceso de oxidación y su tono varía según la ubicación donde se instale el producto y en función de los ciclos sol / lluvia / viento a los que se vea expuesto.



Ref.	A	B	H	Acabado Finition Finish
PA651	Ø 415	-	805	Corten
PA655	415	415	805	Corten
PA651M	Ø 415	-	805	Marson
PA655M	415	415	805	Marson

Olea
PA651



BENITO

info@benito.com
tel. 93 852 1000

Ofrecemos la posibilidad de personalizar el mobiliario urbano mediante marcaje personalizado con el objetivo de potenciar su imagen corporativa:

- Plaqueta de aluminio serigrafiada de 100 x 80 mm.



Descargas: [Ficha de proyecto](#) | [CAD](#) | [3D](#) | [Instrucciones montaje](#) | [BIM](#)

