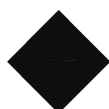


PA672S

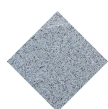
# Papelera Kube



Bolsa  
basura



Color  
Negro



Prefabricado  
Hormigón



Capacidad  
140L



Tapa con  
bisagra



Sin  
mantenimiento

Normativas y certificaciones:

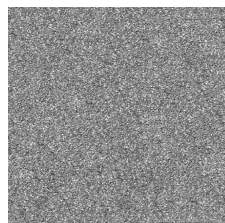


Papelera de diseño KUBE, medidas totales (ancho x profundo x alto) 510x510x1100 mm, 140 litros, fabricada con prefabricado de hormigón color gris granítico de aspecto rugoso. Aro para fijar la bolsa y tapa superior de acero (tratados con el proceso Ferrus el protector de triple capa para el hierro, que garantiza una óptima resistencia a la corrosión). Con imprimación epoxi y pintura poliéster en polvo color negro. Con sombrero. Apoyada sobre superficie preparada, por su propio peso y anclado con 1 perno Ø10.

Materiales y acabados:

**Hierro con tratamiento FERRUS:** proceso protector del hierro, que garantiza una óptima resistencia a la corrosión. El tratamiento Ferrus se compone de tres capas que se aplican después de limpiar toda la suciedad y las impurezas mediante granallado y consiste en un baño electrolítico, seguido de una capa de imprimación epoxi y un último recubrimiento de pintura poliéster en polvo color negro forja.

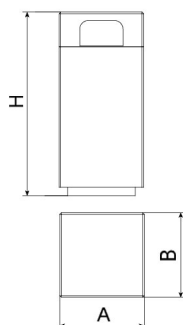
**Hormigón:** Hormigón armado acabado decapado e hidrofugado. Fabricado con cemento, arena y gravillas sobre una estructura metálica que queda embebida en su interior. Tras someterlos a un granallado nos da como resultado una textura noble y duradera en el tiempo.



Color gris



Color blanco



Ref.	A	B	H
PA672	500	500	880
PA672S	510	510	1100
PA673	Ø500	-	880

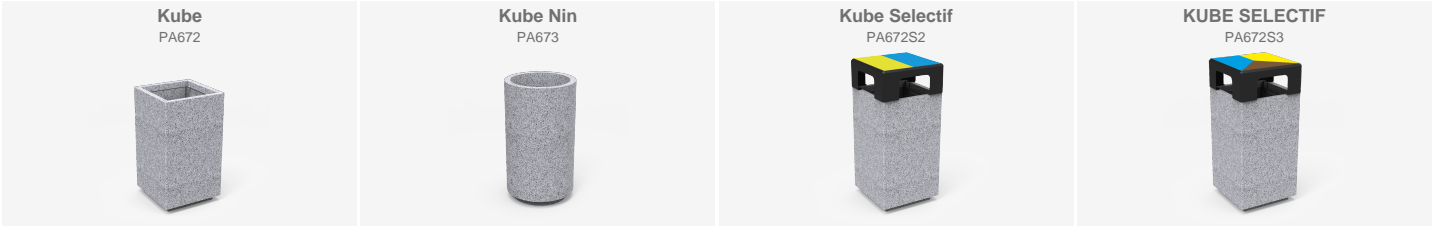
Identificación de color para facilitar el reciclaje



**BENITO**

info@benito.com  
tel. 93 852 1000





Ofrecemos la posibilidad de personalizar el mobiliario urbano mediante marcaje personalizado con el objetivo de potenciar su imagen corporativa:  
- Plaqueta de aluminio serigrafiada de 100 x 80 mm.



Descargas: [Ficha de proyecto](#) | [CAD](#) | [Instrucciones montaje](#) |



V. 2025-09-24 | La mejora y evolución constante de nuestros productos, puede provocar algunas modificaciones en las especificaciones técnicas y características de los mismos sin previo aviso.