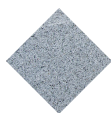




PA673

Papelera

Kube Nin



Prefabricado
Hormigón

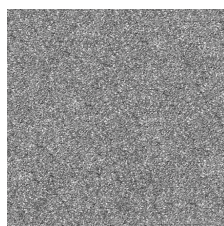
Normativas y certificaciones:



Papelera de diseño NIN, medidas totales (Ø x alto) 500x880 mm, 140 litros, fabricada con prefabricado de hormigón color gris granítico de aspecto rugoso. Aro para fijar la bolsa de acero zincado. Apoyada sobre superficie preparada, por su propio peso y anclado con 1 perno Ø10.

Materiales y acabados:

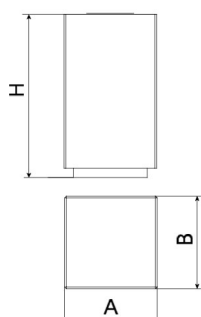
Hormigón: Hormigón armado acabado decapado e hidrofugado. Fabricado con cemento, arena y gravillas sobre una estructura metálica que queda embebida en su interior. Tras someterlos a un granallado nos da como resultado una textura noble y duradera en el tiempo.



Color gris



Color blanco



Ref.	A	B	H
PA672	500	500	880
PA672S	510	510	1100
PA673	Ø500	-	880

BENITO

info@benito.com
tel. 93 852 1000

Descargas: [Ficha de proyecto](#) | [CAD](#) | [Instrucciones montaje](#)