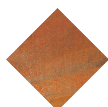




UM1202

Jardinera Ner



Acero
corten



Sin
mantenimiento

Normativas y certificaciones:

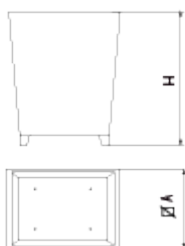


Jardinera de diseño **NER**, medidas totales (ancho x profundo x alto) 720x720x1000 mm, fabricada en chapa de acero corten (sin mantenimiento). No necesita ningún acabado, evita procesos contaminantes y contribuye a la sostenibilidad medioambiental. Apoyada sobre superficie preparada, por su propio peso.

Materiales y acabados:

Acero corten: El mismo material crea su propia protección mediante la oxidación. El proceso de oxidación pasa por diferentes etapas de tonalidad hasta llegar al parado, que es cuando obtiene su tonalidad final que deja de perder óxido y de manchar.

El proceso de oxidación y su tono varía según la ubicación donde se instale el producto y en función de los ciclos sol / lluvia / viento a los que se vea expuesto.



Ref.	A	B	H
UM1200	1000	1000	1000
UM1202	720	720	1000
UM1204	600	600	780

Ner
UM1200



Ner
UM1204



BENITO

info@benito.com
tel. 93 852 1000

Descargas: [Ficha de proyecto](#) | [CAD](#) |



V. 2025-11-25 | La mejora y evolución constante de nuestros productos, puede provocar algunas modificaciones en las especificaciones técnicas y características de los mismos sin previo aviso.