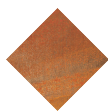




UM311R

Banco

Gavarres



Acero
corten



Madera de
pino tratada



Fijación
Pernos M10



Sin
mantenimiento

Normativas y certificaciones:



Banco de diseño GAVARRES, medidas totales (largo x alto x profundo) 1850x810x575 mm, fabricado con pies en plancha de acero corten (sin mantenimiento) y tablonés de madera de pino (tratados en autoclave vacío-presión clase 4 contra la carcoma, termitas e insectos). Tornillería de acero inoxidable. Preparado para anclaje con pernos de expansión según superficie y proyecto.

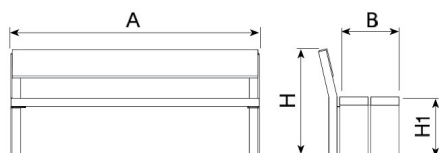
Opcional no incluido: Marcaje personalizable con plaqueta aluminio 74x35 mm.

Materiales y acabados:

Acero corten: El mismo material crea su propia protección mediante la oxidación. El proceso de oxidación pasa por diferentes etapas de tonalidad hasta llegar al parado, que es cuando obtiene su tonalidad final que deja de perder óxido y de manchar.

El proceso de oxidación y su tono varía según la ubicación donde se instale el producto y en función de los ciclos sol / lluvia / viento a los que se vea expuesto.

Madera de pino tratada en autoclave factor de riesgo IV garantizando así su durabilidad en el exterior durante un periodo mínimo de 10 años. En condiciones climatológicas, la madera tratada adopta un cálido color marrón miel para luego convertirse en un gris plateado natural. En caso de que este tipo de madera esté sometida a condiciones climáticas variables, la madera de pino laminada puede presentar algunas fisuras en la superficie que no reducen en absoluto su durabilidad. En cuanto a la resina y los nudos, tenga en cuenta que estos son parte de su apariencia natural.



Ref.	A	B	H	H1
UM311R	1850	575	810	500
UM311S	460	440	500	500
UM311	440	500	-	500
UM311RS	460	575	810	500
UM311RD	3680	440	810	500
PA611	440	460	1000	

BENITO

info@benito.com
tel. 93 852 1000

Gavarres PA611	Gavarres UM311RS	Gavarres UM311	Gavarres UM311RD	Gavarres VM311	Taburete Sistema Modular Gavarres UM311S
					

Descargas: [Ficha de proyecto](#) | [CAD](#) | [Instrucciones montaje](#) | [BIM](#)



V. 2025-09-18 | La mejora y evolución constante de nuestros productos, puede provocar algunas modificaciones en las especificaciones técnicas y características de los mismos sin previo aviso.