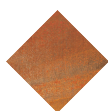




UM314

Banco

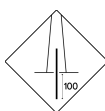
Olea



Acero
corten



Madera de
pino tratada



Fijación
pernos M10



Sin
mantenimiento

Normativas y certificaciones:



Banco de diseño OLEA, medidas totales (largo x alto x profundo) 1850x755x520 mm, fabricado con pies tubulares de acero corten y tableros de madera de pino (tratados en autoclave vacío-presión clase 4 contra la carcoma, termitas e insectos). Tornillería de acero inoxidable. Preparado para anclaje con pernos de expansión M10 según superficie y proyecto.

Disponibles en reBnew.

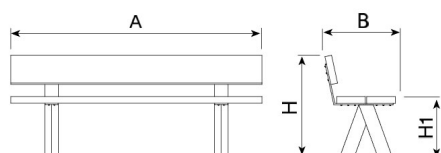
Opcional no incluido: Marcaje personalizable con plaqueta aluminio 74x35 mm.

Materiales y acabados:

Acero corten: El mismo material crea su propia protección mediante la oxidación. El proceso de oxidación pasa por diferentes etapas de tonalidad hasta llegar al parado, que es cuando obtiene su tonalidad final que deja de perder óxido y de manchar.

El proceso de oxidación y su tono varía según la ubicación donde se instale el producto y en función de los ciclos sol / lluvia / viento a los que se vea expuesto.

Madera de pino tratada en autoclave factor de riesgo IV garantizando así su durabilidad en el exterior durante un periodo mínimo de 10 años. En condiciones climatológicas, la madera tratada adopta un cálido color marrón miel para luego convertirse en un gris plateado natural. En caso de que este tipo de madera esté sometida a condiciones climáticas variables, la madera de pino laminada puede presentar algunas fisuras en la superficie que no reducen en absoluto su durabilidad. En cuanto a la resina y los nudos, tenga en cuenta que estos son parte de su apariencia natural.



Ref.	A	B	H	H1
UM314	1850	520	755	450
UM314T	500	430	650	450
UM314B	1850	430	450	-
UM314G	1850	575	940	460

BENITO

info@benito.com
tel. 93 852 1000

Banqueta Olea
UM314B



Grada Olea
UM314G



Olea ReBnew
UM314BPR



Ofrecemos la posibilidad de personalizar el producto mediante marcaje personalizado con el objetivo de potenciar su imagen corporativa:

- Plaqueta de aluminio serigrafiada de 74 x 35 mm
- Tablón mecanizado mediante fresa.



Descargas: [Ficha de proyecto](#) | [CAD](#) | [3D](#) | [Instrucciones montage](#) | [BIM](#)



benito.com