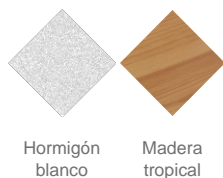




UM369LM
Banco

Volga Mad



Hormigón
blanco

Madera
tropical

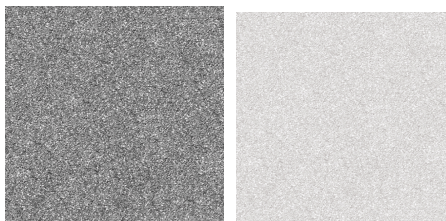
Normativas y certificaciones:



Banco de diseño VOLGA MAD 2000, medidas totales (largo x alto x profundo) 2000x495x600 mm, fabricado en prefabricado de hormigón color blanco granítico de aspecto liso y listones de madera tropical natural (tratados con recubrimiento de triple capa Lignus, protector fungicida, insecticida e hidrófugo). Se puede colocar en forma de elementos aislados o en grupos. Apoyado sobre superficie preparada, por su propio peso.

Materiales y acabados:

Hormigón: Hormigón armado acabado decapado e hidrofugado. Fabricado con cemento, arena y gravillas sobre una estructura metálica que queda embebida en su interior. Tras someterlos a un granallado nos da como resultado una textura noble y duradera en el tiempo.



Color gris

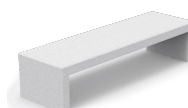
Color blanco

Madera tropical tratada con LIGNUS: Madera procedente de explotaciones responsables. Densidad superior a 930kg/m³, en condiciones del 12% de humedad, tratada con recubrimiento triple capa LIGNUS, protector fungicida, insecticida e hidrófugo que ofrece protección contra la penetración de la humedad. Acabado final con una capa de pigmentación natural en acabado satinado, que le aporta una protección adicional contra los rayos UV, que son los principales causantes del deterioro en este tipo de material.



Ref.	A	B	H
UM369G	2000	600	450
UM369GLM	2000	600	495
UM369	2000	600	450
UM369LM	2000	600	495

Volga
UM369



BENITO

info@benito.com
tel. 93 852 1000

Descargas: [Ficha de proyecto](#) | [CAD](#) | [Instrucciones montaje](#) | [BIM](#)