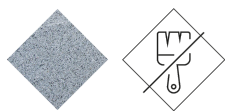




UM372

Banco

# Kube



Prefabricado  
Hormigón

Sin  
mantenimiento

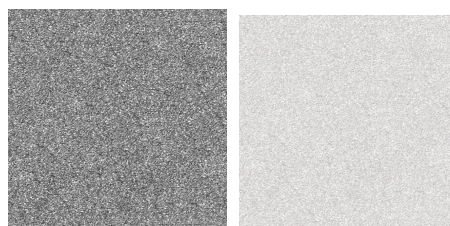
Normativas y certificaciones:



**Banco de diseño KUBE, medidas totales (largo x alto x profundo) 2000x450x500 mm, fabricado en prefabricado de hormigón color gris granítico de aspecto rugoso. Se puede colocar en elementos aislados o en grupos. Apoyado sobre superficie preparada, por su propio peso.**

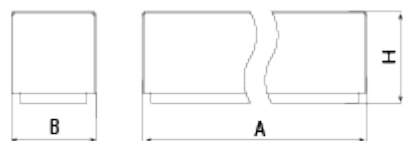
Materiales y acabados:

**Hormigón:** Hormigón armado acabado decapado e hidrofugado. Fabricado con cemento, arena y gravillas sobre una estructura metálica que queda embebida en su interior. Tras someterlos a un granallado nos da como resultado una textura noble y duradera en el tiempo.



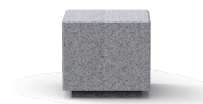
Color gris

Color blanco



Ref.	A	B	B1	H
UM372	2000	500	-	450
UM372S	500	500	-	450
UM348S	Ø 580	-	-	450

**Kube**  
UM372S



**Kube Ficus**  
UM348S



# BENITO

info@benito.com  
tel. 93 852 1000

Descargas: [Ficha de proyecto](#) | [CAD](#) | [Instrucciones montaje](#) | [BIM](#)