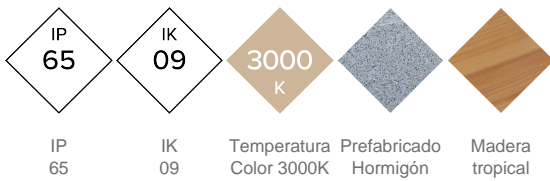




UM372LML

Banco

Kube Luz Mad



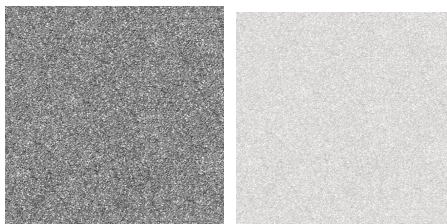
Normativas y certificaciones:



Banco de diseño KUBE MAD LUZ 2000, medidas totales (largo x alto x profundo) 2000x495x500 mm, fabricado con prefabricado de hormigón color gris granítico de aspecto rugoso y banqueta de tabloncillos de madera tropical natural (tratados con recubrimiento de triple capa Lignus, protector fungicida, insecticida e hidrófugo). Se puede colocar en elementos aislados o en grupos. Baliza (lámpara LED con potencia de 4,5W, alimentación de 220V-240V AC, equipo electrónico, Clase 1, IP: 65, IK: 09, temperatura de color: 3000k), empotrada en el banco, material cuerpo: aluminio, material del difusor: cristal matizado, acabado en acero inoxidable. Apoyado sobre superficie preparada, por su propio peso.

Materiales y acabados:

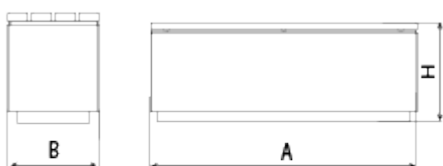
Hormigón: Hormigón armado acabado decapado e hidrofugado. Fabricado con cemento, arena y gravillas sobre una estructura metálica que queda embebida en su interior. Tras someterlos a un granallado nos da como resultado una textura noble y duradera en el tiempo.



Color gris

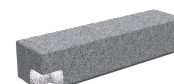
Color blanco

Madera tropical tratada con LIGNUS: Madera procedente de explotaciones responsables. Densidad superior a 930kg/m³, en condiciones del 12% de humedad, tratada con recubrimiento triple capa LIGNUS, protector fungicida, insecticida e hidrófugo que ofrece protección contra la penetración de la humedad. Acabado final con una capa de pigmentación natural en acabado satinado, que le aporta una protección adicional contra los rayos UV, que son los principales causantes del deterioro en este tipo de material.



Ref.	A	B	B1	H
UM372L	2000	500	-	450
UM372LML	2000	500	-	495
UM372LPL	2000	500	-	775

Kube Luz
UM372L



Kube Luz Plus
UM372LPL



BENITO

info@benito.com
tel. 93 852 1000

Descargas: [Ficha de proyecto](#) | [CAD](#) | [Instrucciones montaje](#) | [BIM](#)