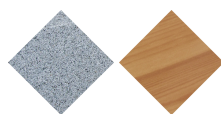
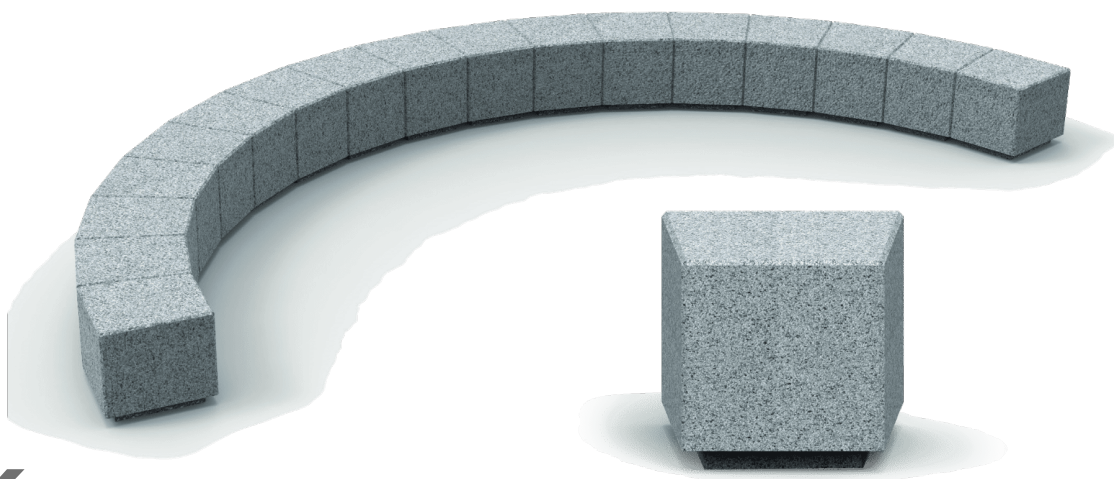


UM372SK

Silla

Kube Kurve



Prefabricado
Hormigón

Madera
tropical

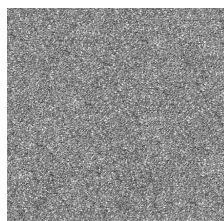
Normativas y certificaciones:



Silla de diseño KUBE KURVE 500, medidas totales (largo x alto x profundo) 500x450x500 mm, fabricado con prefabricado de hormigón color gris granítico de aspecto rugoso y tabloncillos de madera tropical natural (tratados con recubrimiento de triple capa Lignus, protector fungicida, insecticida e hidrófugo). Se puede colocar en elementos aislados o en grupos. Apoyado sobre superficie preparada, por su propio peso.

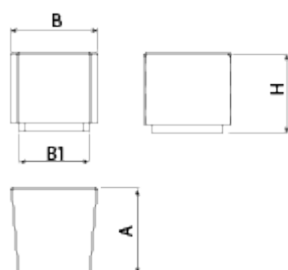
Materiales y acabados:

Hormigón: Hormigón armado acabado decapado e hidrofugado. Fabricado con cemento, arena y gravillas sobre una estructura metálica que queda embebida en su interior. Tras someterlos a un granallado nos da como resultado una textura noble y duradera en el tiempo.



Color gris

Madera tropical tratada con LIGNUS: Madera procedente de explotaciones responsables. Densidad superior a 930kg/m³, en condiciones del 12% de humedad, tratada con recubrimiento triple capa LIGNUS, protector fungicida, insecticida e hidrófugo que ofrece protección contra la penetración de la humedad. Acabado final con una capa de pigmentación natural en acabado satinado, que le aporta una protección adicional contra los rayos UV, que son los principales causantes del deterioro en este tipo de material.



Ref.	A	B	B1	H
UM372SK	500	500	420	450

BENITO

info@benito.com
tel. 93 852 1000

Descargas: [Ficha de proyecto](#) | [CAD](#) | [Instrucciones montaje](#) |

