



UM509
Fuente
Fonti



Hormigón
blanco



Fijación
Pernos M10



Sin
mantenimiento

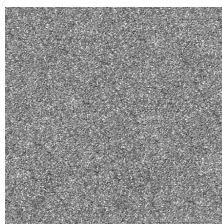
Normativas y certificaciones:



Fuente FONTI, medidas totales (Ø x alto) 310x850 mm, fabricada con prefabricado de hormigón color blanco granítico. Preparada para anclaje con 3 pernos de expansión M8 según superficie y proyecto.

Materiales y acabados:

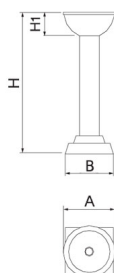
Hormigón: Hormigón armado acabado decapado e hidrofugado. Fabricado con cemento, arena y gravillas sobre una estructura metálica que queda embebida en su interior. Tras someterlos a un granallado nos da como resultado una textura noble y duradera en el tiempo.



Color gris



Color blanco



Ref.	A	B	H	H1
UM508	Ø310	200	985	155
UM508I	Ø370	-	935	-
UM509	310	290	850	140



BENITO

info@benito.com
tel. 93 852 1000

Descargas: [Manual de mantenimiento](#) | [Ficha de proyecto](#) | [CAD](#) | [3D](#) | [Instrucciones montaje](#) |