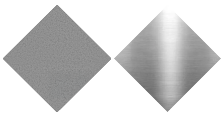




VAI01
 Apoyo isquiatico
Iskio

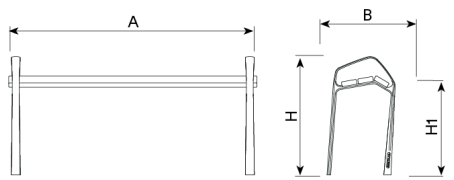


Fundición Gris Martelé Acero inoxidable

Normativas y certificaciones:



Apoyo isquiático urbano de diseño minimalista, estructura tubular continua en acero galvanizado tratado mediante el proceso Ferrus, un protector de triple capa para el hierro que garantiza una óptima resistencia a la corrosión, con formas redondeadas y líneas suaves, compuesto por dos patas verticales y una barra superior horizontal ergonómica ligeramente inclinada. Acabado en pintura color RAL 9006 superficie uniforme y de alta calidad. Opcional acabado en acero inoxidable. Preparada para anclaje empotrado en el suelo.



Ref	A	H
VAI01	785	1140
VAI01I	785	1140

BENITO

info@benito.com
 tel. 93 852 1000



Materiales y acabados:

Hierro con tratamiento FERRUS: proceso protector del hierro, que garantiza una óptima resistencia a la corrosión. El tratamiento Ferrus se compone de tres capas que se aplican después de limpiar toda la suciedad y las impurezas mediante granallado y consiste en un baño electrolítico, seguido de una capa de imprimación epoxi y un último recubrimiento de pintura poliéster en polvo.

Acero inoxidable: aleación estructural con elevado contenido en cromo y níquel, resistente a la corrosión. Alta resistencia frente a la intemperie, la humedad, los rayos UV y los agentes químicos presentes en entornos urbanos. Gracias a la formación natural de una capa pasiva protectora, el acero inoxidable no requiere recubrimientos adicionales, lo que garantiza una excelente durabilidad, bajo mantenimiento y una imagen estética limpia y atemporal, incluso en condiciones exigentes como zonas costeras o industriales.

Descargas: [Ficha de proyecto](#) |



BENITO

info@benito.com
tel. 93 852 1000



BENITO

info@benito.com
tel. 93 852 1000