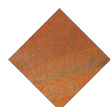




VM314

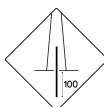
# Mesa Olea



Acero  
corten



Madera de  
pino tratada



Fijación  
pernos M10



Sin  
mantenimiento

Normativas y certificaciones:



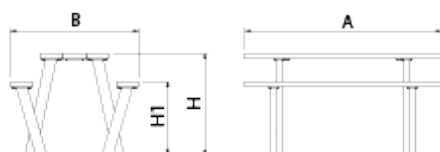
**Mesa picnic de diseño OLEA, medidas totales (largo x ancho x alto) 1850x1203x910 mm, fabricada con pies tubulares de acero corten (sin mantenimiento) y tabloncillos en madera de pino (tratados en autoclave vacío-presión clase 4 contra la carcoma, termitas e insectos). Tornillería de acero inoxidable. Preparada para anclaje empotrado en el suelo sobre dado de hormigón (no incluido).**

Materiales y acabados:

**Madera de pino tratada** en autoclave factor de riesgo IV garantizando así su durabilidad en el exterior durante un periodo mínimo de 10 años. En condiciones climatológicas, la madera tratada adopta un cálido color marrón miel para luego convertirse en un gris plateado natural. En caso de que este tipo de madera esté sometida a condiciones climáticas variables, la madera de pino laminada puede presentar algunas fisuras en la superficie que no reducen en absoluto su durabilidad. En cuanto a la resina y los nudos, tenga en cuenta que estos son parte de su apariencia natural.

**Acero corten:** El mismo material crea su propia protección mediante la oxidación. El proceso de oxidación pasa por diferentes etapas de tonalidad hasta llegar al parado, que es cuando obtiene su tonalidad final que deja de perder óxido y de manchar.

El proceso de oxidación y su tono varía según la ubicación donde se instale el producto y en función de los ciclos sol / lluvia / viento a los que se vea expuesto.



Ref.	A	B	H	H1
VM314	1850	1203	910	660

# BENITO

info@benito.com  
tel. 93 852 1000

Descargas: [Ficha de proyecto](#) | [CAD](#) | [3D](#) | [Instrucciones montaje](#)