

VRA050PR

# Pasarela Adoquines Way



Plástico  
reciclado  
100%



Material  
ReBnew



20 años  
garantía



Sin  
mantenimiento

Normativas y certificaciones:



**Pasarela de adoquines WAY, medidas totales (largo x ancho x alto) 490x490x60 mm, fabricada en plástico ReBnew (el polímero reciclado de BENITO que está producido íntegramente a partir de envases del contenedor amarillo y no requiere ningún tipo de mantenimiento). Única pieza completa y terminada. Para playas, jardines, alcorque.**

**Modular, adaptable a cualquier forma. Se monta y se quita cuando es necesario, indicado para su uso temporal, por ejemplo, en los cambios estacionales.**

**Fácil instalación, transporte y almacenamiento.**

**4 losetas por m2.**

**El césped crece perfectamente.**

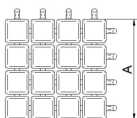
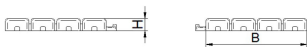
Materiales y acabados:

**ReBnew:** polímero 100% reciclado, robusto y duradero, procedente de residuo urbano, industrial y doméstico... Es un material resistente a la intemperie, aceites, ácidos y agua de mar. No se astilla ni se agrieta, tampoco se pudre ni se reseca.

Acabado superficial irregular, hace que el tablón sea extremadamente duradero dado que disimula perfectamente las posibles rayadas causadas por acciones de vandalismo. Aún así, se puede reparar las rayadas de la superficie del material para quede como nueva.

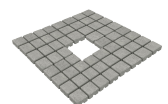
### Reparación de rayadas en ReBnew

PREMIADO CON "DER BLAUE ENGEL": Producto con baja incidencia ambiental durante su ciclo de vida. Se otorga a los productos que cumplen con los criterios propios de reducción del impacto ambiental en las etapas de fabricación y reciclaje, embalaje, uso, emisión, recogida y rechazo. Además de los criterios ambientales, incorpora los de calidad, seguridad, consumo de energía y otros. Es una de las etiquetas con más prestigio a nivel mundial.



Ecológico  
A50

Ref.	A	B	H
VRA050PR	490	490	60



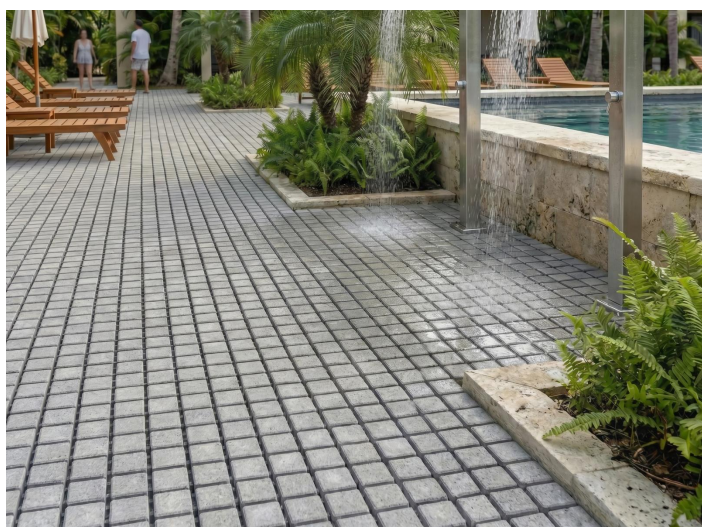
# BENITO

info@benito.com  
tel. 93 852 1000

# Pasarela Adoquines Way

VRA050PR

Descargas: [Ficha de proyecto](#) | [CAD](#) | [Certificación](#) | [Instrucciones montaje](#) |



**BENITO**

info@benito.com  
tel. 93 852 1000