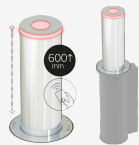
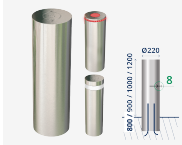


Instalación con pilonas de BENITO para controlar el acceso al centro de Sant Antoni en Ibiza.

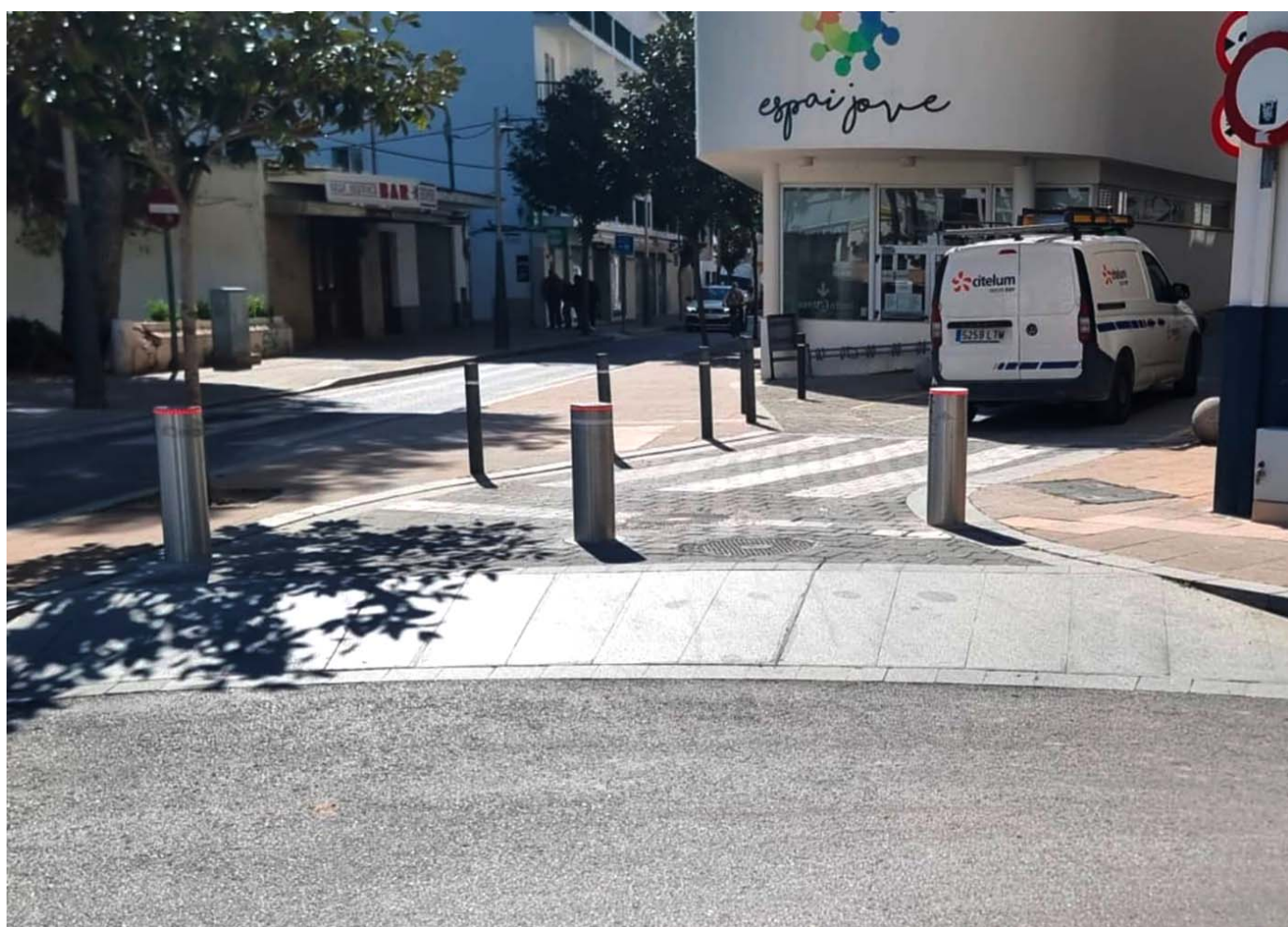


FIJA empotrable Ø220 HE220 **TELESCÓPICA AUTOMÁTICA Ø220 x 600mm** H6008



BENITO ha instalado 26 pilonas automáticas con LED para controlar el acceso al núcleo urbano del pueblo de Sant Antoni, en Ibiza, y 24 pilonas fijas. En concreto, se han instalado las pilonas con sistema de apertura con mando a distancia en las calles Vara de Rey, Sant Antoni, Ample, Rossel, Ignasi Riquer, Santa Agnès, Bisbe Torres, Bisbe Cardona, la plaza de la iglesia y el Passeig de Ses Fonts. Éstas abren y cierran el paso con un sistema de apertura con mando a distancia y en horarios definidos por el Ayuntamiento.

Las pilonas telescópicas automáticas están fabricadas en acero inoxidable y llevan una señalización con corona de LED en rojo y verde para marcar si el acceso está cerrado o abierto, respectivamente. El proyecto tiene el objetivo de reducir el tráfico de vehículos y mejorar la calidad del aire.



V. | La mejora y evolución constante de nuestros productos, puede provocar algunas modificaciones en las especificaciones técnicas y características de los mismos sin previo aviso.

BENITO

info@benito.com
tel. 93 852 1000