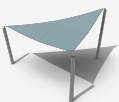


Zona de sombra en la Mezquita Sidi Guariach (Melilla) con 14 velas de HDPE. Espacio funcional y resistente, adaptado para la oración al aire libre.



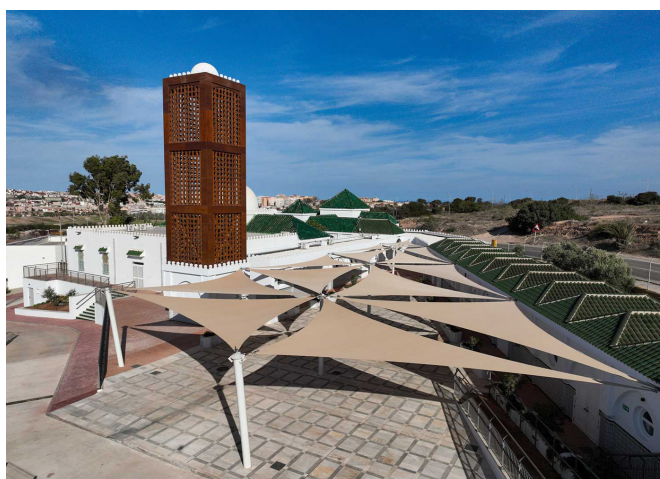
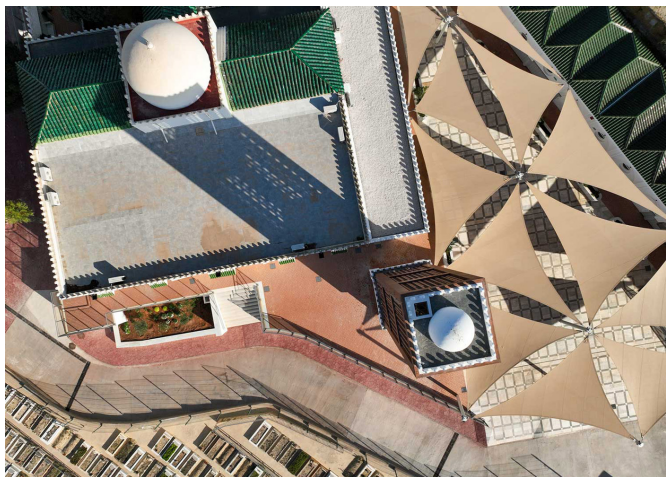
TRIANGULAR 20m2
JGV20



El Centro Musulmán de Melilla, en la **Mezquita Sidi Guariach**, necesitaba crear una zona de sombra en el exterior, un espacio destinado a la oración que requería **protección solar y confort térmico**. Partiendo de varios planos tridimensionales con una idea predefinida, en **Benito Urban** desarrollamos la solución constructiva final y acompañamos el proyecto hasta su completa ejecución.

La estructura se compone de **14 velas tensadas en color arena**, sujetas por **cinco pilares metálicos**, cuatro ubicados en el centro y uno en posición lateral. Los demás puntos de anclaje son laterales y se fijaron directamente al forjado de hormigón existente, garantizando la estabilidad del conjunto. Todos los pilares tienen una altura de **4 metros**. Las columnas se pintaron en **blanco**, aportando luminosidad y armonía al entorno, mientras que las velas, fabricadas en **HDPE**, un material resistente y duradero ideal para exteriores, completan una solución eficaz y estética.

El resultado es un espacio **funcional, armónico y perfectamente adaptado al uso religioso del centro**.



V. | La mejora y evolución constante de nuestros productos, puede provocar algunas modificaciones en las especificaciones técnicas y características de los mismos sin previo aviso.

BENITO

info@benito.com
tel. 93 852 1000