

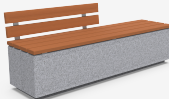
Castellón de la Plana renovó el mobiliario urbano del centro con bancos y jardineras KUBE, combinando hormigón y madera para crear espacios resistentes, confortables y sin mantenimiento.



Kube  
UM1372



Kube Plus  
UM372LP

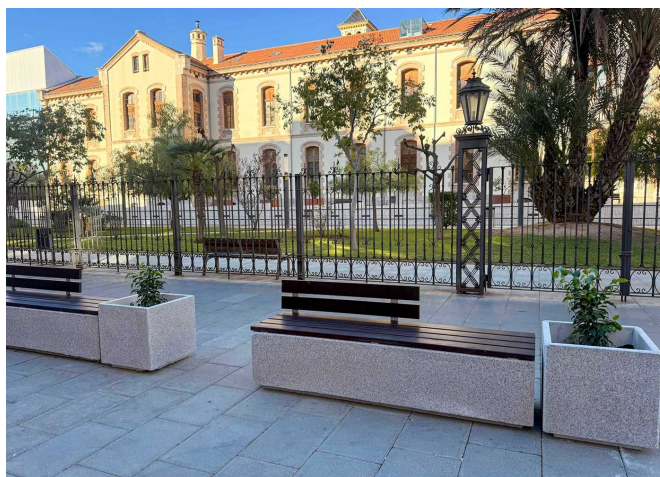
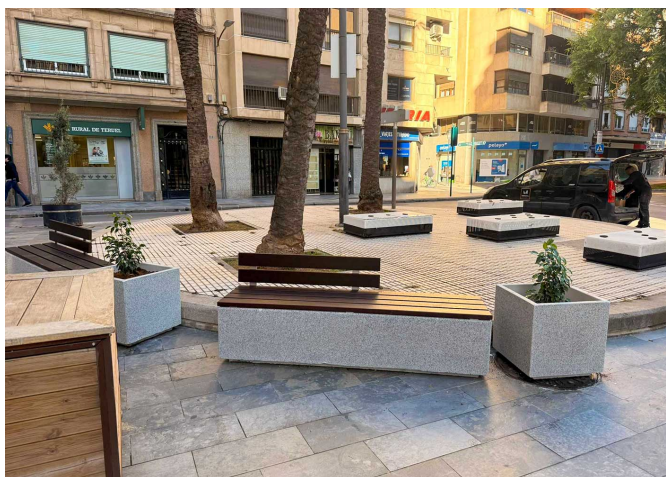
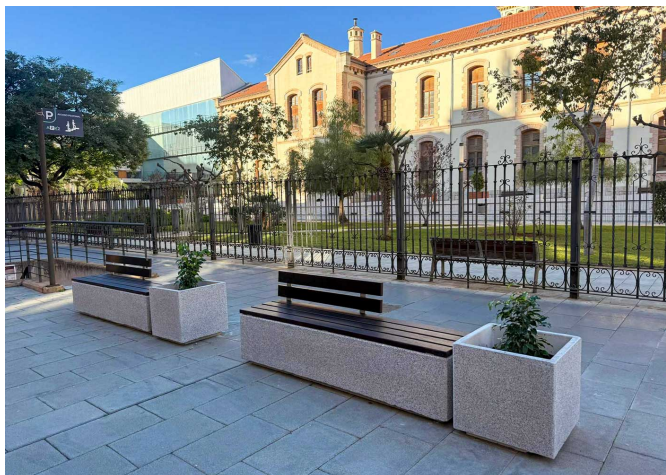


La ciudad de Castellón de la Plana, capital de la provincia de Castellón, **ha renovado el mobiliario urbano del centro de la ciudad con la instalación de elementos KUBE**. Esta actuación apuesta por un diseño contemporáneo y funcional que mejora la calidad del espacio público y el confort de los usuarios.

Los **bancos KUBE** están fabricados en **hormigón de alta resistencia combinado con láminas de madera**, un material que aporta **calidez y comodidad al conjunto**. Su diseño robusto los hace especialmente resistentes a la intemperie y al uso intensivo, eliminando la necesidad de mantenimiento y garantizando una larga vida útil en entornos urbanos exigentes.

La intervención se completa **con jardineras KUBE**, integradas junto a los bancos para realzar la presencia del material y aportar valor paisajístico mediante la incorporación de vegetación. Esta combinación de mobiliario y elementos verdes contribuye a crear espacios más agradables, sostenibles y visualmente atractivos, reforzando la identidad urbana del centro de Castellón de la Plana.





V. | La mejora y evolución constante de nuestros productos, puede provocar algunas modificaciones en las especificaciones técnicas y características de los mismos sin previo aviso.