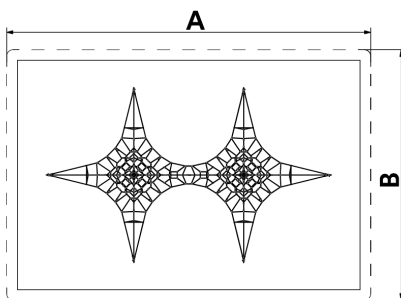
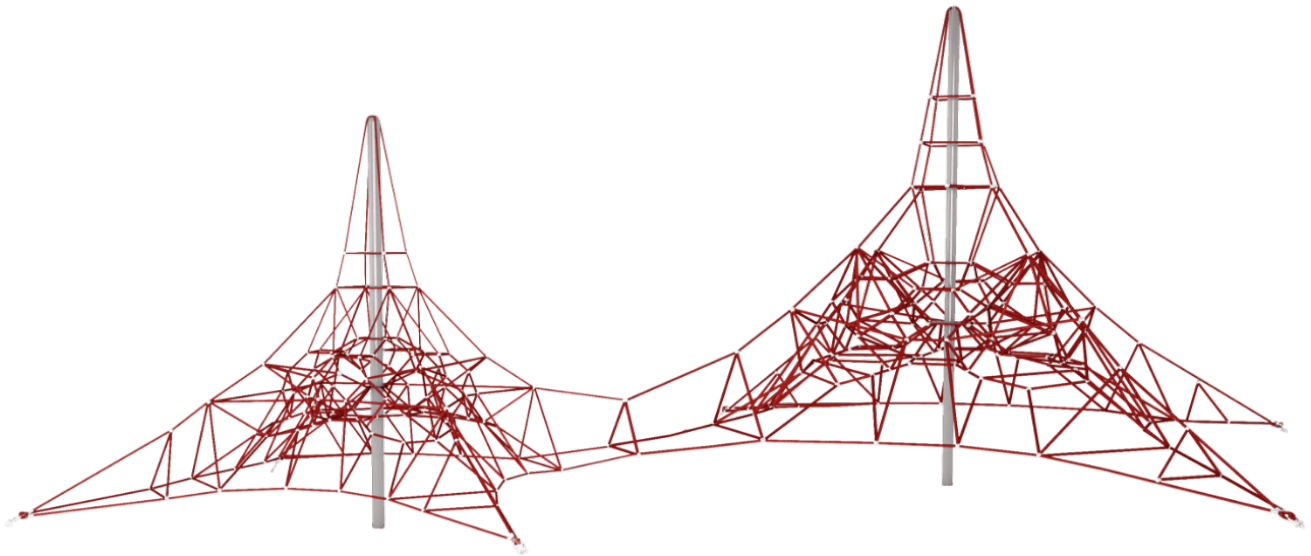





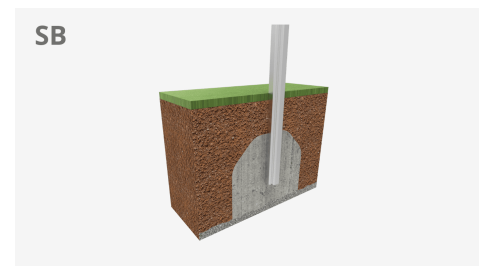
# Spider-net double

JR04D



Hasta que altura puedes llegar? Sube todas las montañas con nuestra gama de redes Spider. Disponibles en diferentes colores y tamaños.

Ref	A x B			
JR04D	9500x9500	90.25m <sup>2</sup>	0.62m	17
JR06D	12240x12240	150m <sup>2</sup>	0.70m	36



## Materiales:

**Estructura, Metal:** Los mástiles son de acero galvanizado en caliente y son el centro de la estructura fundamental de las redes tridimensionales. Su función es ecualizar las oscilaciones de la red y soportar altas cargas provenientes de los diferentes ejes.

**Redes, Cuerda armada antivandálica:** Las cuerdas de las redes son especiales para su función. Estas cuerdas están compuestas por un núcleo de acero o núcleo de la fibra rodeado de 6 hilos de acero trenzados recubiertos de polipropileno. Los diámetros de las cuerdas están seleccionados de acuerdo con el peso y la tensión sobre el equipo. Además, poseen de elevada resistencia a la luz ultravioleta y a la corrosión. Los herrajes son de un solo cuerpo de fundición de aluminio que se ajustan perfectamente al diámetro de la cuerda y evitan el movimiento de esta.

**Tornillería:** Tornillería electro galvanizada y de acero inoxidable 8.8 DIN267, AISI-304.

- Ninguno de los materiales necesita tratamiento especial para su eliminación.
- Si el equipo está sujeto a un uso severo, se debe incrementar el plan de mantenimiento.
- No usar el producto antes de finalizar la instalación/mantenimiento.
- Consultar instrucciones de mantenimiento.

Pieza más grande (mm): / Pieza más pesada (kg):

**ZONA DE IMPACTO:** Superficie de seguridad requerida. Se aconseja el revestimiento del suelo según la norma EN1176-1:2017  
Disponibilidad de repuestos: 10 años.

Tornillería de anclaje al suelo no incluida.