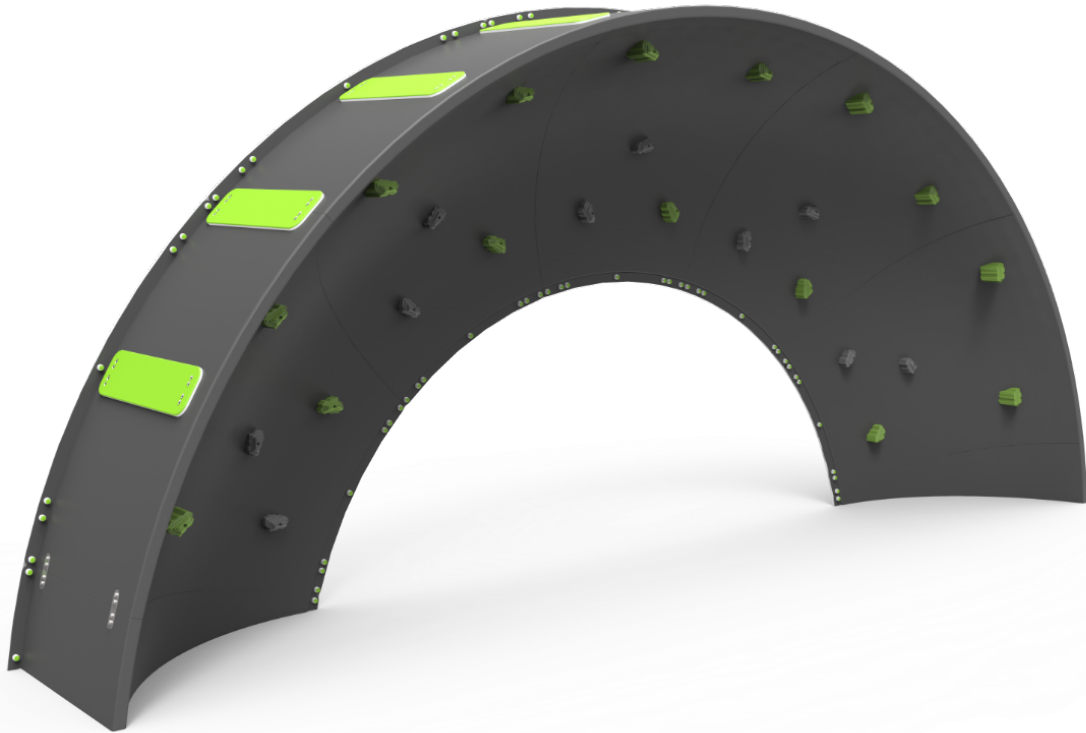


# Búlder Roko 13

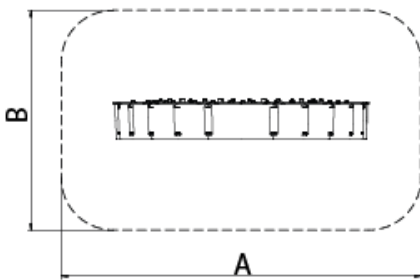
JROK13




6+

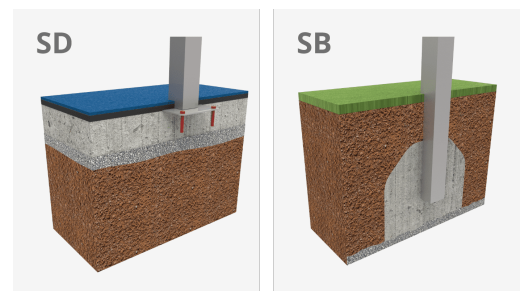
Certified  
EN1176  
product



Búlder o escalada en bloque es una modalidad de escalada que consiste en escalar pequeñas paredes, sin la necesidad de materiales de protección como cuerdas o arnés. Con los elementos modulares **ROKO** conseguimos llevar a los espacios urbanos este deporte convertido en juego. Esta línea, caracterizada por sus formas geométricas gigantes, está producida con materiales de alta calidad que proporcionan espacios de socialización y escalada para los niños mayores y adolescentes. Una opción de juego con distintos niveles de altura para encontrar diferentes retos dependiendo de las habilidades de cada uno.



A x B			
A=9000mm	36m <sup>2</sup>	2.7m	12
B=5500mm			



## Materiales:

**Estructura, Metal:** Perfiles estructurales en acero con recubrimiento termoplástico PPA 571 de espesor 400 µ.

**Paneles, PRFV:** poliéster reforzado con fibra de vidrio (PRFV) que hace que sea extremadamente resistente y duradera. La superficie de rozamiento tiene una textura que permite una buena adherencia sin ser abrasiva ante posibles caídas. Fácil limpieza y cero mantenimiento.

**Embellecedores, HDPE:** Paneles de polietileno de alta densidad (HDPE) de 15 y 20 mm de espesor, libre de mantenimiento, de fácil limpieza y filtro UV.

**Presas, Poliresina:** Poliresina de alta calidad con arandela de metal ya insertada en la piedra.

**Tornillería:** Tornillería con tratamiento JS-500 de más de 8 µ o acero inoxidable.

- Ninguno de los materiales necesita tratamiento especial para su eliminación.
- Si el equipo está sujeto a un uso severo, se debe incrementar el plan de mantenimiento.
- No usar el producto antes de finalizar la instalación/mantenimiento.
- Consultar instrucciones de mantenimiento.

Pieza más grande (mm): 1700x1400x900 / Pieza más pesada (kg): 35

**ZONA DE IMPACTO:** Superficie de seguridad requerida. Se aconseja el revestimiento del suelo según la norma EN1176-2017.  
Disponibilidad de repuestos: 10 años

Tornillería de anclaje al suelo no incluida.

## Funciones Ludicas:



## Proyectos:

