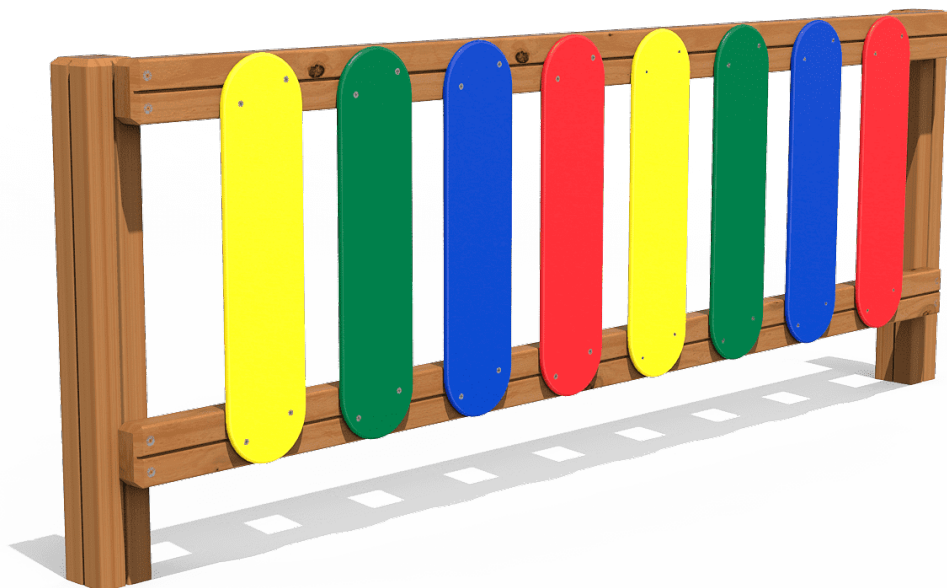


JV01C
Valla
Colores



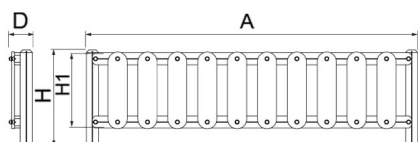
Madera de pino tratada



La valla de colores está formada por módulos de 2000 mm de longitud y 750 mm de altura, compuesta por postes de madera de pino escandinavo laminado con tratamiento en autoclave (Clase IV), lo que garantiza su durabilidad frente a la humedad y al contacto con el suelo. El cerramiento se completa con paneles de polietileno de alta densidad HDPE y acabado en colores vivos que aportan visibilidad y carácter lúdico. Todos los componentes cumplen con los requisitos de resistencia y seguridad establecidos en la norma UNE-EN 1176 relativa a equipamientos y áreas de juego, asegurando su idoneidad para instalaciones en espacios públicos destinados a la infancia.

Madera laminada clase GL24: Madera de pino escandinavo laminada y con tratamiento autoclave (clase IV). Acabado con dos capas de Lasur.-En el caso de estar sometida a condiciones meteorológicas variables, la madera laminada puede presentar pequeñas grietas que no reducen su durabilidad. La resina y los nudos son su parte natural.

Polietileno de alta densidad HDPE: Se caracteriza por su resistencia a los abrasivos químicos y que no le afecta la corrosión al ser un polímero. Por su capacidad de elasticidad y ligereza, ofrece una alta resistencia a los impactos haciendo muy difícil su rotura. Ha sido probado según DIN EN 71-3, -9, -10, -11 (seguridad para juguetes) y debido a su resistencia a la intemperie y a los arañazos, es la mejor opción para aplicaciones donde hasta ahora había madera contrachapada o MDF pintada o esmaltada. La alta calidad de este producto conduce a una durabilidad muy larga.



Ref.	A	H	H1	D
JV01C/T	2000	750	590	184

Colores Puerta
 JV01C-PT



