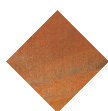




UM311RS

Silla

# Gavarres



Acero  
corten



Madera de  
pino tratada



Fijación  
Pernos M10



Sin  
mantenimiento



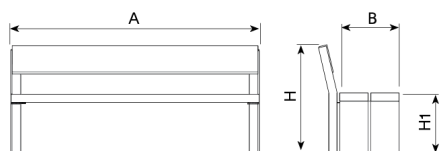
Silla de diseño GAVARRES, medidas totales (largo x alto x profundo) 460x810x575 mm, fabricado con pies en plancha de acero corten (sin mantenimiento) y tablonces de madera de pino (tratados en autoclave vacío-presión clase 4 contra la carcoma, termitas e insectos). Tornillería de acero inoxidable. Preparado para anclaje con pernos de expansión según superficie y proyecto.

Opcional no incluido: Marcaje personalizable con plaqueta aluminio 74x35 mm.

**Acero corten:** El mismo material crea su propia protección mediante la oxidación. El proceso de oxidación pasa por diferentes etapas de tonalidad hasta llegar al parado, que es cuando obtiene su tonalidad final que deja de perder óxido y de manchar.

El proceso de oxidación y su tono varía según la ubicación donde se instale el producto y en función de los ciclos sol / lluvia / viento a los que se vea expuesto.

**Madera de pino tratada** en autoclave factor de riesgo IV garantizando así su durabilidad en el exterior durante un periodo mínimo de 10 años. En condiciones climatológicas, la madera tratada adopta un cálido color marrón miel para luego convertirse en un gris plateado natural. En caso de que este tipo de madera esté sometida a condiciones climáticas variables, la madera de pino laminada puede presentar algunas fisuras en la superficie que no reducen en absoluto su durabilidad. En cuanto a la resina y los nudos, tenga en cuenta que estos son parte de su apariencia natural.



Ref.	A	B	H	H1
UM311R	1850	575	810	500
UM311RS	460	575	810	5000
UM311S	460	440	500	500
UM311RD	3680	440	810	500
UM311 1840	440	500	500	

+49 (0) 521 450 131-2 | mb@bas-mobilier.de

Gavarres  
UM311R



Gavarres  
UM311



Gavarres  
UM311RD



Taburete Sistema Modular Gavarres  
UM311S

