



UM370RC

Banco

Toledo



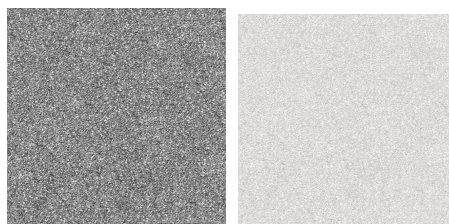
Hormigón
blanco

Sin
mantenimiento



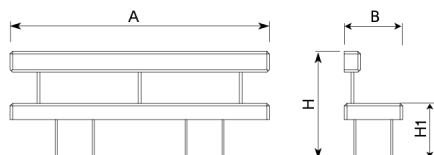
Banco TOLEDO 2000 de BENITO, medidas totales (largo x alto x profundo) 2000x845x560 mm, fabricado en prefabricado de hormigón color blanco granítico, respaldo sujetado por cuatro varillas de acero revestidas de tubo de acero inoxidable. Apoyado sobre superficie preparada, por su propio peso.

Hormigón: Hormigón armado acabado decapado e hidrofugado. Fabricado con cemento, arena y gravillas sobre una estructura metálica que queda embebida en su interior. Tras someterlos a un granallado nos da como resultado una textura noble y duradera en el tiempo.



Color gris

Color blanco



Ref.	A	B	H	H1
UM370	2000	450	425	-
UM370RC	2000	560	845	450

Toledo
UM370



+49 (0) 521 450 131-2 | mb@bas-mobiliar.de

