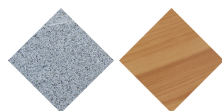




UM371LM  
Banco

# Ela Mad

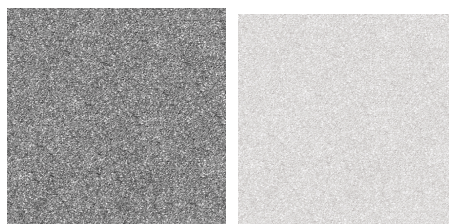


Prefabricado Hormigón Madera tropical



**Banco de diseño ELA MAD 3000**, medidas totales (largo x alto x profundo) 3000x460x800 mm, fabricado con asiento de hormigón armado hidrófugo moldeado, color blanco granítico pulido, estructura de acero inoxidable mate y banqueta de listones de madera tropical natural (tratados con recubrimiento de triple capa Lignus, protector fungicida, insecticida e hidrófugo). Apoyado sobre superficie preparada, por su propio peso.

**Hormigón:** Hormigón armado acabado decapado e hidrofugado. Fabricado con cemento, arena y gravillas sobre una estructura metálica que queda embebida en su interior. Tras someterlos a un granallado nos da como resultado una textura noble y duradera en el tiempo.



Color gris

Color blanco

**Madera tropical tratada con LIGNUS:** Madera procedente de explotaciones responsables. Densidad superior a 930kg/m<sup>3</sup>, en condiciones del 12% de humedad, tratada con recubrimiento triple capa LIGNUS, protector fungicida, insecticida e hidrófugo que ofrece protección contra la penetración de la humedad. Acabado final con una capa de pigmentación natural en acabado satinado, que le aporta una protección adicional contra los rayos UV, que son los principales causantes del deterioro en este tipo de material.



Ref.	A	B	H	H1
UM371L	3000	800	420	-
UM371LP	3000	800	870	420
UM371LM	3000	800	460	420

