



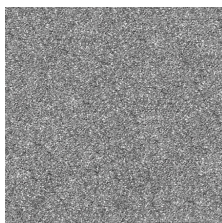
Banco

# Kube Luz

IP  
65IK  
09Temperatura  
Color 3000KPrefabricado  
Hormigón

Banco de diseño KUBE LUZ, medidas totales (largo x alto x profundo) 2000x450x500 mm, fabricado con prefabricado de hormigón color gris granítico de aspecto rugoso. Se puede colocar en elementos aislados o en grupos. Baliza (lámpara LED con potencia de 4,5W, alimentación de 220V-240V AC, equipo electrónico, Clase 1, IP: 65, IK: 09, temperatura de color: 3000k), empotrada en el banco, material cuerpo: aluminio, material del difusor: cristal matizado, acabado en acero inoxidable. Apoyado sobre superficie preparada, por su propio peso.

**Hormigón:** Hormigón armado acabado decapado e hidrofugado. Fabricado con cemento, arena y gravillas sobre una estructura metálica que queda embebida en su interior. Tras someterlos a un granallado nos da como resultado una textura noble y duradera en el tiempo.



Color gris



Color blanco



Ref.	A	B	B1	H
UM372L	2000	500	-	450
UM372LML	2000	500	-	775
UM372LPL	2000	500	-	490

**Kube Luz Mad**  
UM372LML

**Kube Luz Plus**  
UM372LPL