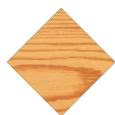


UM531

Surf



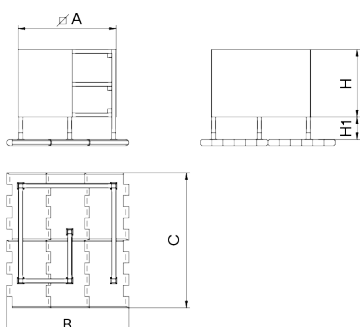
Madera de Pino



Pantalla cambiador para playa. Postes en madera de pino con tratamiento autoclave a vacío-presión clase 4 contra la carcoma, termitas e insectos, revestido con placas de Dibond (Plancha de aluminio sándwich compuesto por 2 láminas de aluminio y núcleo central polietileno) fijadas en la parte delantera con laminado antigraffiti con la impresión de un vinilo personalizado que los hace únicos y exclusivos.

Se trata de un producto de mobiliario urbano, diseñado para que los bañistas puedan cambiarse preservando su intimidad a pocos metros de la playa.

Madera de pino tratada en autoclave factor de riesgo IV garantizando así su durabilidad en el exterior durante un periodo mínimo de 10 años. En condiciones climatológicas, la madera tratada adopta un cálido color marrón miel para luego convertirse en un gris plateado natural. En caso de que este tipo de madera esté sometida a condiciones climáticas variables, la madera de pino laminada puede presentar algunas fisuras en la superficie que no reducen en absoluto su durabilidad. En cuanto a la resina y los nudos, tenga en cuenta que estos son parte de su apariencia natural.



Ref.	A	B	C	H	H1
UM531	2000	2720	3000	1350	500

Surf MAD
UM532



