



Casavatore,
municipio italiano localizado en
la ciudad metropolitana de
Nápoles, ha apostado por los
productos BENITO.

Casavatore (Italia)



Estadio para el Mundial de la
FIFA 2022, equipado con
mobiliario urbano de BENITO.

Al Wakrah (Qatar)

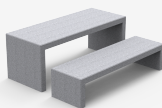
Casavatore, municipio italiano localizado en la ciudad metropolitana de Nápoles, ha apostado por los productos BENITO.



Citizen Clear
ILCZ0



Kube
UM372M



Kube
PA672



Oslo
ICN136



Silla Lisa
UM375



Concretamente, se trata del modelo [Mesa Kube](#) (UM372M), fabricada en hormigón prefabricado color blanco granítico de aspecto liso junto la papelerera Kube (PA672) a juego.

También se ha instalado luminarias CITIZEN (ILCZ0), que destaca por su diseño con una extraordinaria relación entre eficiencia y coste. Concebida para todo tipo de espacios urbanos gracias a las combinaciones de potencias y distribuciones fotométricas disponibles.



La mejora y evolución constante de nuestros productos, puede provocar algunas modificaciones en las especificaciones técnicas y características de los mismos sin previo aviso.

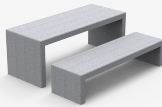
Estadio para el Mundial de la FIFA 2022, equipado con mobiliario urbano de BENITO.



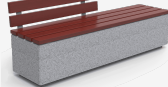
Dalia
H314



Kube
UM372M



Kube Plus
UM372LP



Taulat
A27A



El recinto de Al Wakrah, puede acoger hasta 40 mil personas, y fue diseñado por la arquitecta iraquí-británica Zaha Hadid (fallecida en 2016). Situado a solo 15 kilómetros al sur de Doha.

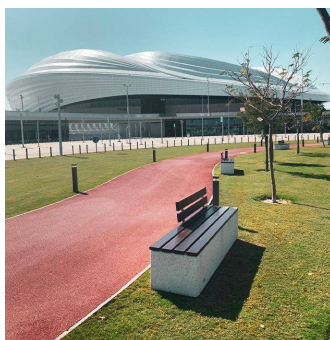
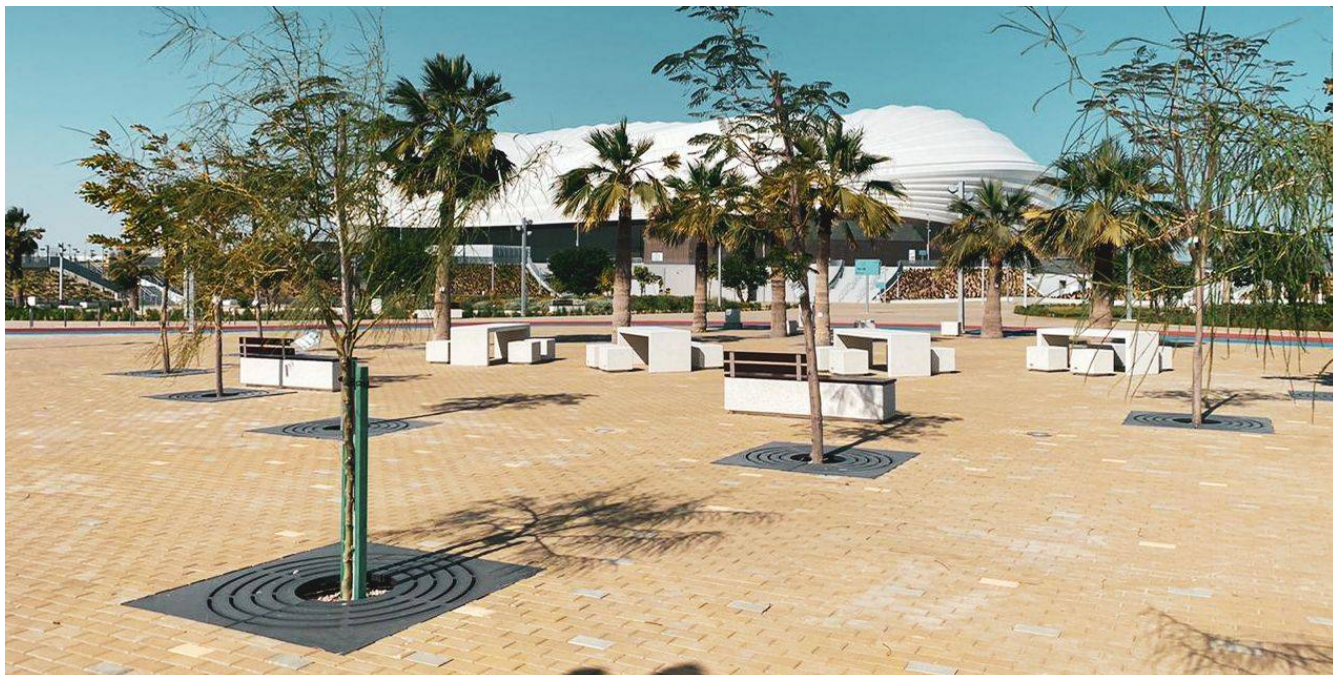
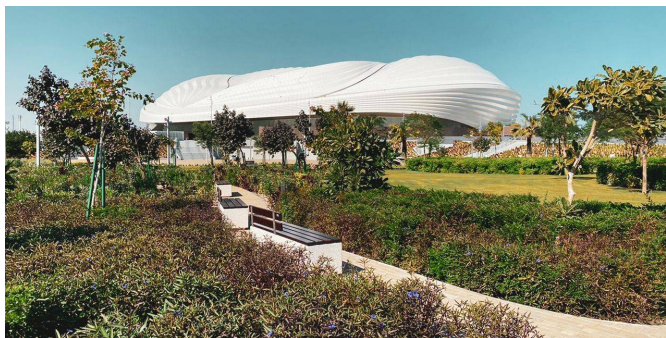
Esta ciudad es conocida por ser un puerto comercial y la entrada a la capital del estado.

“Un estadio extraordinario para una ciudad aventurera.”

Moderno, futurista y funcional, pero lo más importante es que sigue siendo fiel a la tradición de Qatar, incorporando referencias culturales de acuerdo con las condiciones climáticas y los requerimientos funcionales.

En el exterior del estadio se ha instalado mobiliario urbano BENITO. La opción elegida ha sido la **Colección KUBE** – banco (UM372), sillas (UM372S), papeleras (PA672) y mesas (UM372M), con líneas rectas y equilibradas, diseñados para embellecer dicha zona con estilo contemporáneo. Tienen una estructura maciza de hormigón prefabricado de color gris granítico de aspecto liso, que garantizan una estancia confortable pese a las altas temperaturas que ocurren durante el verano en el país.

En esta misma instalación, también se instalaron [Pilonas Dalia](#) (H251) y diferentes [Alcorques](#) en todo el recinto.



La mejora y evolución constante de nuestros productos, puede provocar algunas modificaciones en las especificaciones técnicas y características de los mismos sin previo aviso.