



En Bucarest, se instalaron el banco/jardinera Kube y el alcorque Taulat para mejorar el espacio urbano, protegiendo árboles y creando un entorno más sostenible y agradable.

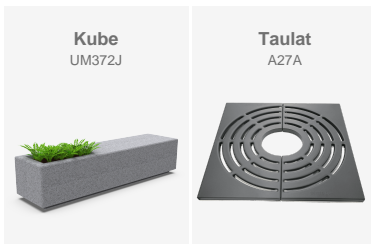
Bucarest (Rumanía)



Estadio para el Mundial de la FIFA 2022, equipado con mobiliario urbano de BENITO.

Al Wakrah (Qatar)

En Bucarest, se instalaron el banco/jardinera Kube y el alcorque Taulat para mejorar el espacio urbano, protegiendo árboles y creando un entorno más sostenible y agradable.



En la ciudad de Bucarest, Rumanía, se ha instalado el **banco/jardinera Kube** y el **alcorque Taulat** en el centro urbano para mejorar la calidad del espacio público. El **banco/jardinera Kube**, fabricado en **hormigón**, ofrece una zona cómoda para sentarse y a un lado cuenta con un espacio diseñado para plantar flores, contribuyendo a crear un entorno más sostenible, verde y agradable para los ciudadanos.

Además, se han colocado **alcorques Taulat** alrededor de los árboles, cuya función es proteger el área de crecimiento del árbol y evitar que las personas pisen la base, garantizando así la salud y el desarrollo óptimo de las especies vegetales urbanas. Esta instalación mejora la estética urbana y fomenta la convivencia respetuosa con la naturaleza en la ciudad, reforzando el compromiso con espacios públicos sostenibles, funcionales y estéticamente agradables para todos.



V. | La mejora y evolución constante de nuestros productos, puede provocar algunas modificaciones en las especificaciones técnicas y características de los mismos sin previo aviso.

BENITO

info@benito.com
tel. 93 852 1000

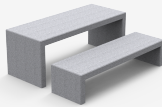
Estadio para el Mundial de la FIFA 2022, equipado con mobiliario urbano de BENITO.



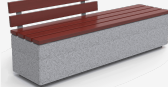
Dalia
H314



Kube
UM372M



Kube Plus
UM372LP



Taulat
A27A



El recinto de Al Wakrah, puede acoger hasta 40 mil personas, y fue diseñado por la arquitecta iraquí-británica Zaha Hadid (fallecida en 2016). Situado a solo 15 kilómetros al sur de Doha.

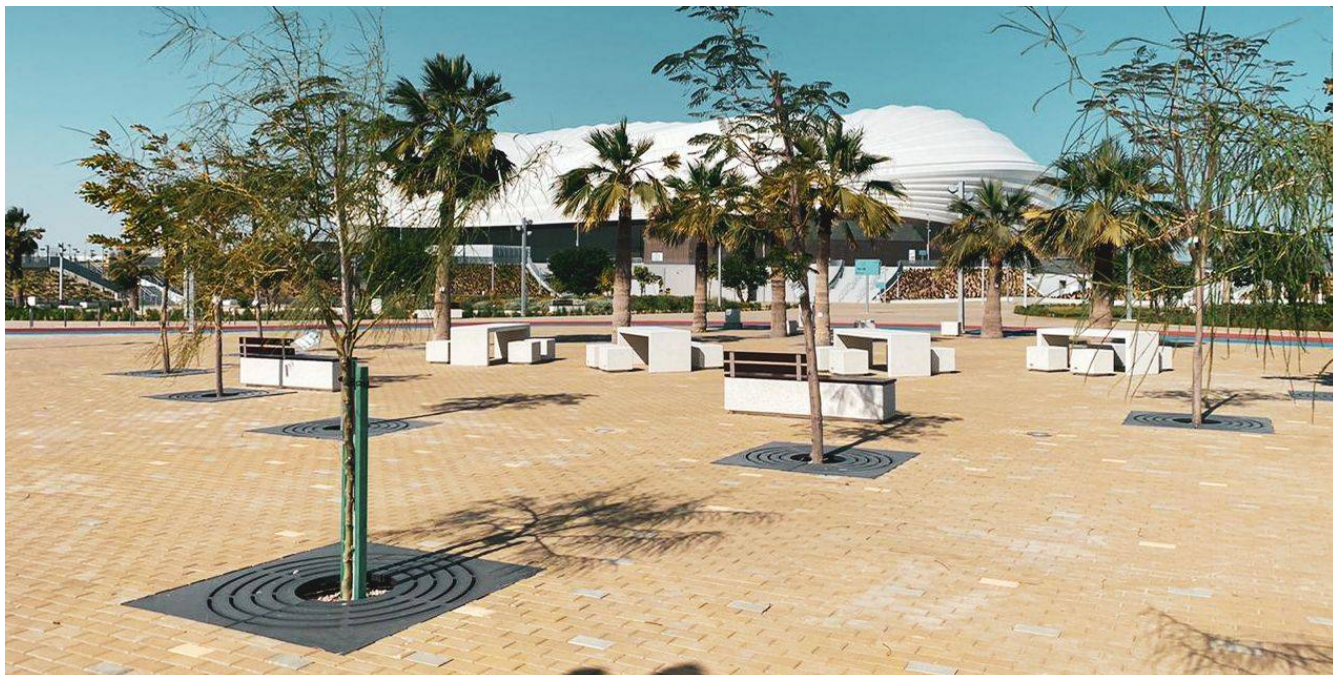
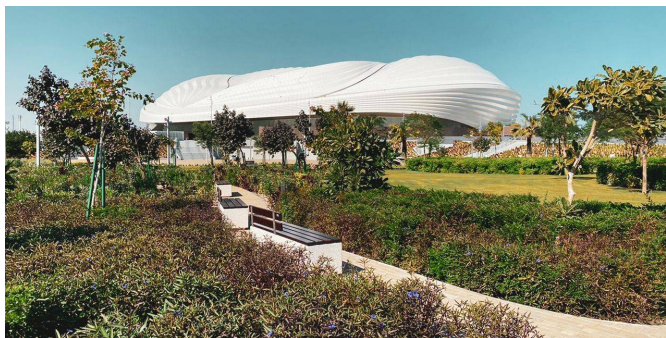
Esta ciudad es conocida por ser un puerto comercial y la entrada a la capital del estado.

“Un estadio extraordinario para una ciudad aventurera.”

Moderno, futurista y funcional, pero lo más importante es que sigue siendo fiel a la tradición de Qatar, incorporando referencias culturales de acuerdo con las condiciones climáticas y los requerimientos funcionales.

En el exterior del estadio se ha instalado mobiliario urbano BENITO. La opción elegida ha sido la **Colección KUBE** – banco (UM372), sillas (UM372S), papeleras (PA672) y mesas (UM372M), con líneas rectas y equilibradas, diseñados para embellecer dicha zona con estilo contemporáneo. Tienen una estructura maciza de hormigón prefabricado de color gris granítico de aspecto liso, que garantizan una estancia confortable pese a las altas temperaturas que ocurren durante el verano en el país.

En esta misma instalación, también se instalaron [Pilonas Dalia](#) (H251) y diferentes [Alcorques](#) en todo el recinto.



La mejora y evolución constante de nuestros productos, puede provocar algunas modificaciones en las especificaciones técnicas y características de los mismos sin previo aviso.