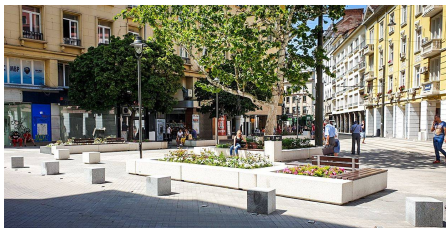




Bancos y sillas Kube de hormigón con tabloncillos de madera tropical natural instalados en varias zonas de la localidad para que los vecinos puedan tener un lugar de reunión.

Barcelona



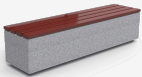
La capital búlgara apuesta por los bancos, sillas y papeleras de hormigón Kube para una de sus plazas más populares, la Plaza Slaveykov, situada en el centro de la ciudad.

Sofia (Bulgaria)

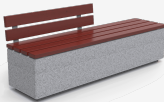
Bancos y sillas Kube de hormigón con tablones de madera tropical natural instalados en varias zonas de la localidad para que los vecinos puedan tener un lugar de reunión.



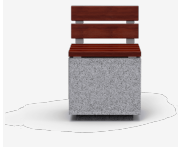
Kube Mad
UM372LM



Kube Plus
UM372LP



Silla Kube P
UM372SLP



El objetivo del proyecto era crear un **espacio único con mucha personalidad, accesible e integrado en el entorno urbano**; una amplia zona ajardinada y peatonal para el disfrute de la ciudadanía. Esto se consiguió colocando mobiliario urbano que, por su disposición, invita al descanso y a la socialización, con elementos modernos, de líneas simples, y material de alta calidad eficiente y sostenible.

Para este proyecto, se seleccionó la **colección KUBE** de mobiliario de hormigón prefabricado de color gris granítico de aspecto texturado, con listones de madera tropical natural que garantizan una estancia confortable en el espacio público.



La mejora y evolución constante de nuestros productos, puede provocar algunas modificaciones en las especificaciones técnicas y características de los mismos sin previo aviso.

La capital búlgara apuesta por los bancos, sillas y papeleras de hormigón Kube para una de sus plazas más populares, la Plaza Slaveykov, situada en el centro de la ciudad.



Dara
PA694SMO



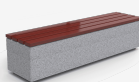
Kube
UM372



Kube
UM372S



Kube Mad
UM372LM





La mejora y evolución constante de nuestros productos, puede provocar algunas modificaciones en las especificaciones técnicas y características de los mismos sin previo aviso.