



El nuevo mobiliario del Parque Ecológico Lago de Texcoco incluye sillas y papeleras Kube, tumbonas Petrus y jardineras Lisa en hormigón, junto con luminarias Stark y canchas Benito.

**Ciudad de México (México)**



Renovación del Port Olímpic de Barcelona con elementos Kube de Benito Urban, que realzan la belleza y resisten el salitre. Esta mejora ofrece estética y funcionalidad al entorno costero.

**Barcelona**



Renovación del parque infantil en Almoradí, con instalación llave en mano de productos Robinia y mobiliario urbano Kube, creando un espacio moderno, seguro y accesible.

**Alicante**



En Alicante, se buscaba desarrollar un parque que reflejara valores de sostenibilidad y naturaleza. Para ello, se optó por utilizar Robinia, una madera conocida por su sostenibilidad y su amabilidad con el entorno.

**Alicante**



Papeleras de Hormigón Kube con tapa y cenicero color Marson en el Puerto Turístico de Palermo, Sicilia, para mantener limpios los espacios públicos y proporcionar facilidades adecuadas para desechar residuos al paisaje portuario.

**Sicilia**



Tres Cantos finaliza la construcción del Entertainment Science Campus instalando mobiliario urbano de BENITO: pilonas de seguridad, bancos y papeleras.

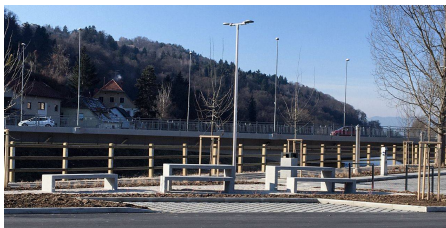
**Madrid**



La plaza del Llano en Alcalá y el paseo marítimo de Playa de San Juan lucen ya sus nuevos bancos y papeleras.

---

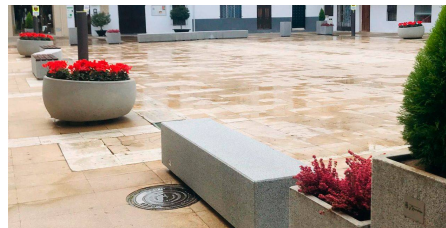
**Tenerife**



Creación de dos ambientes muy diferentes con productos de BENITO: mobiliario de hormigón para aportar modernidad a la zona a orillas del río y elementos con líneas clásicas para un parque.

---

**Eslovenia**



El municipio de la Moraleja instala mobiliario urbano de hormigón, con el objetivo de renovar la imagen de este singular espacio.

---

**Cáceres**



Instalación de bancos, sillas y papeleras Kube en la localidad de Marchtrenk, en Austria. Estos productos destacan por su resistencia al estar fabricados con hormigón.

---

**Marchtrenk (Austria)**



El nuevo mobiliario del Parque Ecológico Lago de Texcoco incluye sillas y papeleras Kube, tumbonas Petrus y jardineras Lisa en hormigón, junto con luminarias Stark y canchas Benito.



Kube  
UM372S



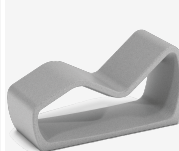
Kube  
PA672S



Lisa  
UM1375G



Petrus  
UM359T



Stark  
ACS



En **Ecatepec de Morelos**, muy cerca de la Ciudad de México, se ha desarrollado el **Parque Ecológico Lago de Texcoco**, uno de los proyectos ambientales, recreativos y deportivos más extensos del país. Concebido para recuperar el antiguo entorno lacustre y transformarlo en un espacio verde accesible a millones de personas, el parque integra una amplia red de instalaciones: **canchas de fútbol y fútbol americano, campos de béisbol y áreas de bateo, canchas multiusos, skatepark, circuitos de parkour, laberinto, zonas de picnic, punto de renta de bicicletas, gimnasios al aire libre y múltiples áreas de estancia y convivencia.**

**Benito Urban** ha contribuido al equipamiento de este emblemático proyecto instalando **sillas y papeleras Kube, tumbonas Petrus y jardineras Lisa**, todas fabricadas en **hormigón**, un material que garantiza resistencia y máxima durabilidad en un espacio de uso intensivo. Además, se han incorporado **canchas deportivas Benito y luminarias Stark**, reforzando la oferta de actividades del parque y proporcionando una iluminación adecuada a sus necesidades. Gracias a estas actuaciones, el Parque Ecológico Lago de Texcoco se consolida como un espacio público moderno, ecológico y perfectamente equipado para el deporte, la recreación y la integración social.





V. | La mejora y evolución constante de nuestros productos, puede provocar algunas modificaciones en las especificaciones técnicas y características de los mismos sin previo aviso.

**BENITO**

info@benito.com  
tel. 93 852 1000



Renovación del Port Olímpic de Barcelona con elementos Kube de Benito Urban, que realzan la belleza y resisten el salitre. Esta mejora ofrece estética y funcionalidad al entorno costero.



Barcelona ha renovado por completo el Port Olímpic, transformando para la celebración de la Copa del América de vela. Tras un largo proceso de obras, las instalaciones, inauguradas en 1991 para los Juegos Olímpicos, han sido rediseñadas para ofrecer más de 20.000 metros cuadrados de espacio público, creando una conexión más fluida entre la ciudad y el Mediterráneo.

En esta intervención, se han incorporado **elementos de la colección Kube de Benito Urban**, utilizados para delimitar el paso de vehículos y zonas peatonales. Estos separadores de tráfico son robustos y resistentes, diseñados para soportar las inclemencias del tiempo y el efecto corrosivo del salitre, lo que los convierte en una opción ideal para entornos costeros. Además, se han instalado **papeleras Kube**, que comparten las mismas propiedades de resistencia y durabilidad, garantizando un mobiliario urbano de alta calidad y bajo mantenimiento. Este proyecto no solo mejora la infraestructura del puerto, sino que también ofrece a los ciudadanos un espacio abierto, moderno y accesible.





V. | La mejora y evolución constante de nuestros productos, puede provocar algunas modificaciones en las especificaciones técnicas y características de los mismos sin previo aviso.

**BENITO**

info@benito.com  
tel. 93 852 1000



Renovación del parque infantil en Almoradí, con instalación llave en mano de productos Robinia y mobiliario urbano Kube, creando un espacio moderno, seguro y accesible.



Kube  
PA672S



Roy 27  
JROY27



Roy 49  
JROY49



ROY117  
JROY117



Volga R  
UM369RG



En la localidad de Almoradí, Alicante, se realizó una renovación integral llave en mano del parque infantil, a cargo de Benito.

El proyecto incluyó la instalación de diversos elementos de juego fabricados en **madera Robinia**, un material resistente y duradero, que garantiza la seguridad y longevidad de las instalaciones. Entre los **juegos se encuentran conjuntos de juego modular, columpio, carrusel y balancín**, proporcionando un espacio seguro y divertido para los niños. Para proteger a los pequeños de los vehículos, se colocó una valla de madera.

Además, el suelo se cubrió con caucho blando, reduciendo riesgos de caídas. El parque también cuenta con mobiliario urbano, como los **bancos Volga**, ideales para el descanso de las familias, y **papeleras con tapa Kube**, promoviendo la limpieza y el orden. Esta renovación ofrece un entorno más accesible, cómodo y seguro para la comunidad de Almoradí, mejorando significativamente la calidad de vida en la zona.



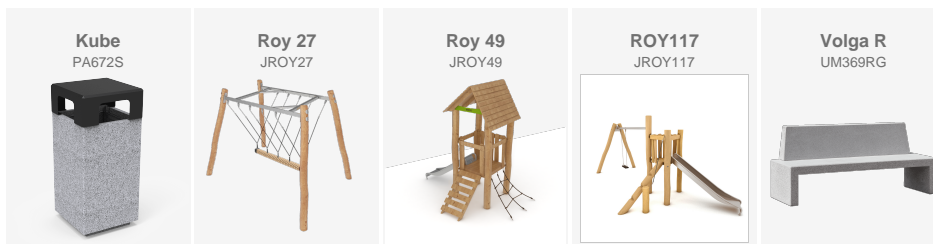


**BENITO**

info@benito.com  
tel. 93 852 1000



En Alicante, se buscaba desarrollar un parque que reflejara valores de sostenibilidad y naturaleza. Para ello, se optó por utilizar Robinia, una madera conocida por su sostenibilidad y su amabilidad con el entorno.



El proyecto desarrollado en la localidad de Almoradí (Alicante), se optó por utilizar **Robinia**, una madera reconocida por su sostenibilidad y resistencia, para crear una colección de juegos que resaltarán por su solidez y durabilidad. La elección de esta madera no solo garantiza la longevidad de los elementos del parque, sino que también contribuye a mantener un ambiente natural y armonioso en el entorno.

La colección de juegos de **Robinia** se caracteriza por su integración perfecta en el entorno natural, gracias a un diseño cuidadosamente pensado para respetar y realzar la belleza del paisaje circundante. Cada elemento se fusiona de manera orgánica con su entorno, creando espacios de juego que invitan a explorar y disfrutar de la naturaleza.

Además de su aspecto estético, los juegos de **Robinia** también ofrecen desafíos emocionantes para los más pequeños. Desde estructuras de escalada hasta columpios y toboganes.

Como complemento al parque, se han añadido **papeleras Kube** con sombrero y **bancos Volga R** con respaldo, ofreciendo confort y utilidad. Estos elementos están contruidos con hormigón para garantizar su durabilidad.





V. | La mejora y evolución constante de nuestros productos, puede provocar algunas modificaciones en las especificaciones técnicas y características de los mismos sin previo aviso.

**BENITO**

info@benito.com  
tel. 93 852 1000



Papeleras de Hormigón Kube con tapa y cenicero color Marson en el Puerto Turístico de Palermo, Sicilia, para mantener limpios los espacios públicos y proporcionar facilidades adecuadas para desechar residuos al paisaje portuario.



Kube  
PA672S







V. | La mejora y evolución constante de nuestros productos, puede provocar algunas modificaciones en las especificaciones técnicas y características de los mismos sin previo aviso.

**BENITO**

info@benito.com  
tel. 93 852 1000



Tres Cantos finaliza la construcción del Entertainment Science Campus instalando mobiliario urbano de BENITO: pilonas de seguridad, bancos y papeleras.



Ubicado en Tres Cantos, el **Entertainment Science Campus** de Planeta Formación y Universidades, la división de formación de Grupo Planeta, es el primer campus de ciencias del entretenimiento de Europa.

Este proyecto seguía dos premisas: buscar la eficiencia en el diseño, así como un mínimo consumo energético y de recursos.

BENITO fue la empresa elegida para suministrar el mobiliario urbano del campus. Con tal de conjugar diseño innovador y desarrollo sostenible, se escogieron diversos tipos de productos mayoritariamente fabricados en materiales de bajo impacto ambiental como el hormigón, la madera y el plástico reciclado.

Entre los productos instalados, destacan las pilonas semiautomáticas con banda reflectante para controlar el acceso de vehículos en el campus.

También se instalaron bancos y papeleras de hormigón, bancos de diseño fabricados con madera y papeleras Ecosens hechas de plástico reciclado ReBnew.





V. | La mejora y evolución constante de nuestros productos, puede provocar algunas modificaciones en las especificaciones técnicas y características de los mismos sin previo aviso.

**BENITO**

info@benito.com  
tel. 93 852 1000



La plaza del Llano en Alcalá y el paseo marítimo de Playa de San Juan lucen ya sus nuevos bancos y papeleras.



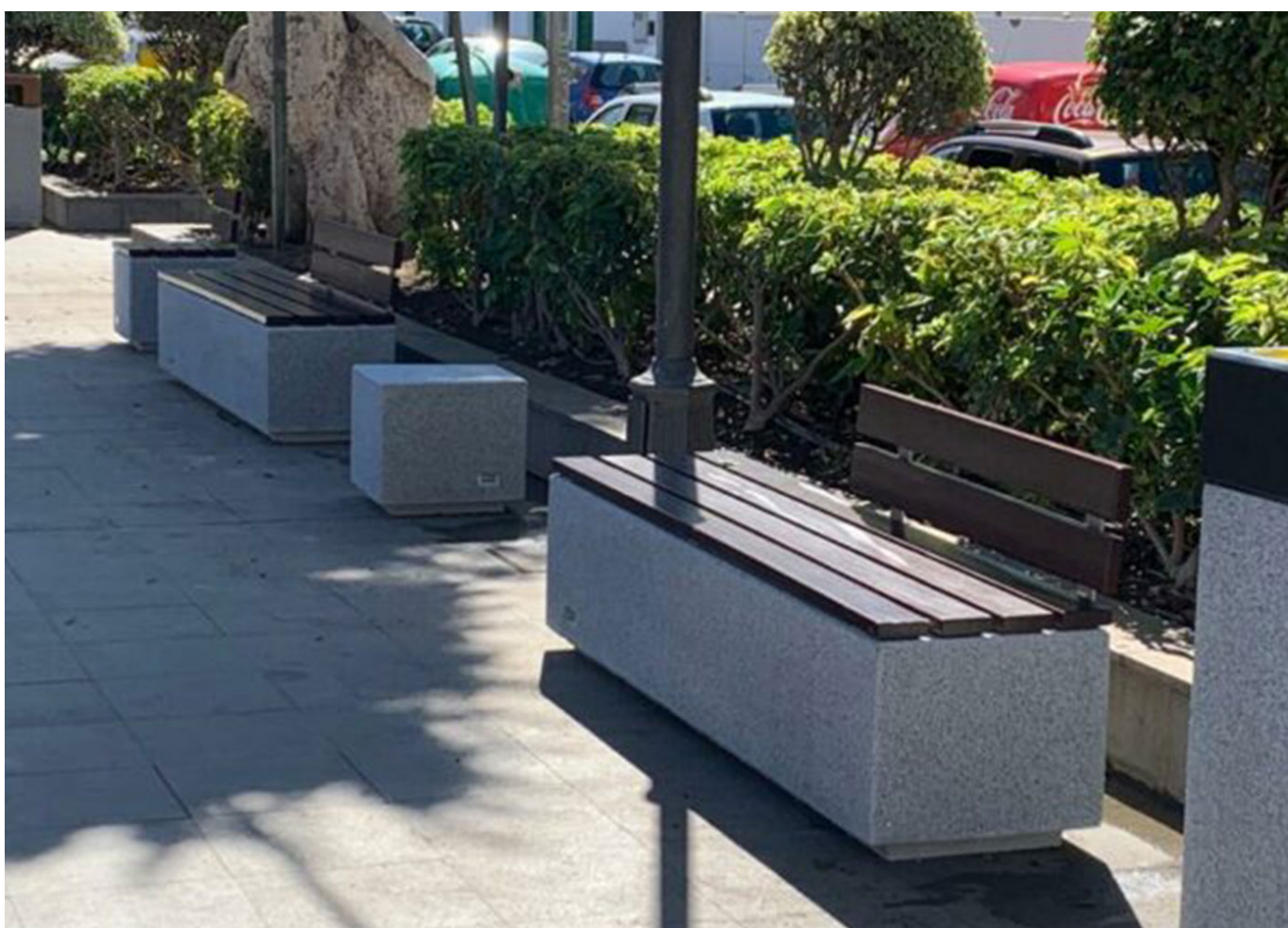
Guía de Isora es un municipio situado en el suroeste de Tenerife. Presenta una gran riqueza natural ya que una parte pertenece al parque natural de la Corona Forestal y otra al parque nacional del Teide.

Está formado por 17 núcleos entre los cuales se encuentran Alcalá y San Juan, que lucen ya nuevos **bancos y papeleras de hormigón de BENITO**.

Estos productos son resistentes a altos niveles de salinidad por lo que mejorarán la comodidad de los habitantes y turistas de la plaza del Llano y el paseo marítimo de Playa de San Juan.

Este proyecto se suma a la reciente renovación de mobiliario urbano que ha iniciado Guía de Isora en las zonas más cercanas a la costa.





V. | La mejora y evolución constante de nuestros productos, puede provocar algunas modificaciones en las especificaciones técnicas y características de los mismos sin previo aviso.

**BENITO**

info@benito.com  
tel. 93 852 1000



Creación de dos ambientes muy diferentes con productos de BENITO: mobiliario de hormigón para aportar modernidad a la zona a orillas del río y elementos con líneas clásicas para un parque.



Kube  
PA672S



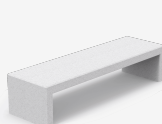
Neovilla-Alu  
ILNA



Tulipa  
PA635



Volga  
UM369







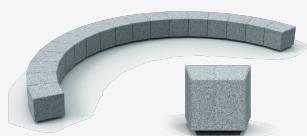
La mejora y evolución constante de nuestros productos, puede provocar algunas modificaciones en las especificaciones técnicas y características de los mismos sin previo aviso.



El municipio de la Moraleja instala mobiliario urbano de hormigón, con el objetivo de renovar la imagen de este singular espacio.



Kube Kurve  
UM372SK



Kube  
PA672S

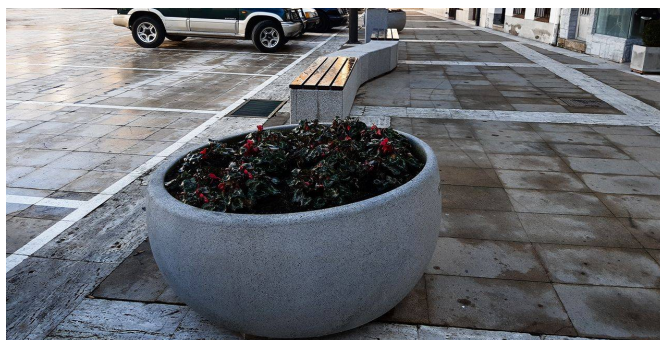
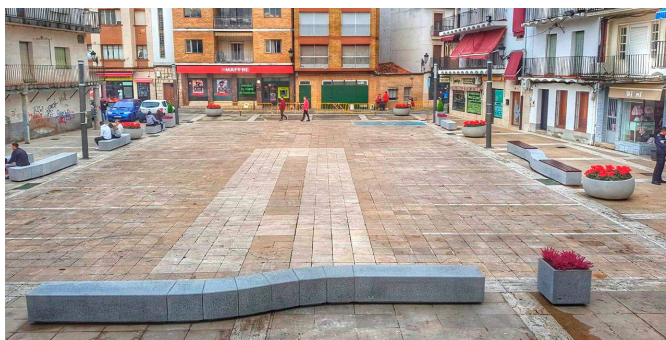


Kube  
PA672



El ayuntamiento de la Moraleja (Cáceres), ha confiado en BENITO para el asesoramiento y posterior adquisición de mobiliario urbano de hormigón modulable y adaptable. El objetivo de la instalación de los bancos, jardineras y papeleras ha sido renovar la imagen de este singular espacio donde pueden apreciar un antes y un después





La mejora y evolución constante de nuestros productos, puede provocar algunas modificaciones en las especificaciones técnicas y características de los mismos sin previo aviso.



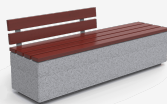
Instalación de bancos, sillas y papeleras Kube en la localidad de Marchtrenk, en Austria. Estos productos destacan por su resistencia al estar fabricados con hormigón.



Kube  
PA672S



Kube Plus  
UM372LP



Silla Kube P  
UM372SLP







La mejora y evolución constante de nuestros productos, puede provocar algunas modificaciones en las especificaciones técnicas y características de los mismos sin previo aviso.