



Renovación en Arrecife (Lanzarote), ahora peatonal, con mobiliario urbano de hormigón blanco resistente al clima: bancos Kube Kurve, sillas Lisa y Ficus, banco Volga y luminarias Milan.

Lanzarote



Se presenta una nueva instalación urbana en Reus. Con elementos Kube Kurve, papeleras Dara, y jardineras y sillas Lisa, el espacio se transforma en un lugar moderno y funcional para la comunidad.

Tarragona



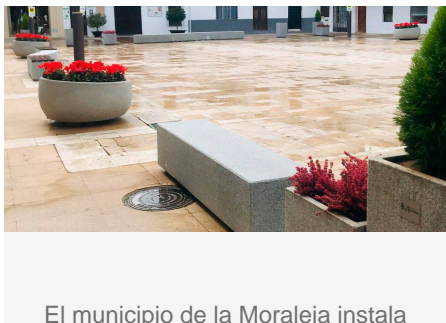
El parque Bassa dels Hermanos en Vic instala juegos de madera de robinia. Un conjunto de juegos que combinan modernidad, tradición y una de las maderas más resistentes.

Vic (Barcelona)



BENITO instala bancos de hormigón de gran resistencia en la costa siciliana para dar modernidad al entorno.

Sicilia (Italia)



El municipio de la Moraleja instala mobiliario urbano de hormigón, con el objetivo de renovar la imagen de este singular espacio.

Cáceres

Renovación en Arrecife (Lanzarote), ahora peatonal, con mobiliario urbano de hormigón blanco resistente al clima: bancos Kube Kurve, sillas Lisa y Ficus, banco Volga y luminarias Milan.



Kube Kurve
UM372SK



Kube Ficus
UM348S



Silla Lisa
UM375



Volga R
UM369RG



La avenida Fred Olsen, situada frente a la playa en la localidad de **Arrecife, en la isla de Lanzarote**, ha sido completamente renovada para convertirse en un paseo peatonal sin tráfico rodado. Esta intervención ha transformado la zona en un espacio más amable, accesible y atractivo para los peatones, fomentando la vida urbana junto al mar.

Se ha instalado mobiliario urbano de hormigón blanco a lo largo de toda la avenida, incluyendo **bancos Kube Curve, sillas Lisa y Ficus, bancos Volga con respaldo, y luminarias Milán**, que aportan una iluminación eficiente con un diseño contemporáneo.

Gracias a su fabricación en hormigón, estos elementos son altamente resistentes a las condiciones climáticas propias de la isla, como el salitre y las temperaturas elevadas, y no requieren mantenimiento. El resultado es un entorno moderno, cómodo y duradero que mejora la calidad del espacio público en un enclave privilegiado frente al mar.



V. | La mejora y evolución constante de nuestros productos, puede provocar algunas modificaciones en las especificaciones técnicas y características de los mismos sin previo aviso.

BENITO

info@benito.com
tel. 93 852 1000

Se presenta una nueva instalación urbana en Reus. Con elementos Kube Kurve, papeleras Dara, y jardineras y sillas Lisa, el espacio se transforma en un lugar moderno y funcional para la comunidad.



Kube Kurve
UM372SK



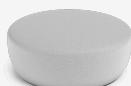
Dara
PA694SMO



Lisa
UM1375G



Silla Lisa
UM375



La reciente instalación frente al Mercadona de Reus, Tarragona, representa un paso adelante en el urbanismo sostenible y centrado en las personas.

Esta reforma completa, diseñada con elementos minimalistas, crea un espacio acogedor para la comunidad. Con módulos Kube Kurve, sillas Lisa, jardineras Lisa y papeleras Dara, se proporcionan áreas de descanso y zonas verdes. Este enfoque no solo mejora el paisaje urbano, sino que también promueve la interacción social y el bienestar comunitario.

Esta iniciativa refleja el compromiso de Reus con un futuro más inclusivo y respetuoso con el medio ambiente, en línea con los valores de sostenibilidad y cuidado de la comunidad.



V. | La mejora y evolución constante de nuestros productos, puede provocar algunas modificaciones en las especificaciones técnicas y características de los mismos sin previo aviso.

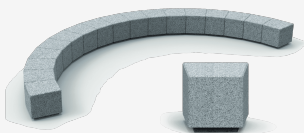
BENITO

info@benito.com
tel. 93 852 1000

El parque Bassa dels Hermanos en Vic instala juegos de madera de robinia. Un conjunto de juegos que combinan modernidad, tradición y una de las maderas más resistentes.



Kube Kurve
UM372SK



Iroy 4
JROYM04



Roy 6
JROY06



Roybo 2 planos
JROYC20000



BENITO presenta la remodelación de un parque infantil en el que la robinia es la protagonista. El parque Bassa dels Hermanos es uno de los más céntricos y concurridos de Vic, una ciudad de 45.000 habitantes en la provincia de Barcelona. Se trata de un gran espacio rectangular ubicado al lado de la biblioteca municipal y que representa un punto de encuentro para personas de todas las edades.

En una de las esquinas del parque se encuentra el área de juegos que ha sido remodelada por el Grupo BENITO NOVATILU, combinando juegos más novedosos con los de toda la vida. En el proyecto destaca que todo el conjunto se ha elaborado a base de madera de robinia.

Fomento de la sostenibilidad con madera de robinia

El material principal utilizado para la fabricación de todos los juegos, que forman parte de la gama ROY, ha sido la madera de acacia robinia. Esta madera es conocida y utilizada por su gran resistencia y durabilidad, que puede llegar a los 20 años, cualidades que la hacen ideal para construcciones en el exterior expuestas a la intemperie y a la humedad, a los insectos y a los hongos sin necesidad de tratamientos añadidos.

Inclusividad y diversión para todas las edades

El conjunto del área de juegos es muy completo e incluye juegos y actividades para niños y niñas de un amplio abanico de edades y con capacidades motrices diversas.

Por un lado se han instalado dos multijuegos de gran formato. Uno de ellos es un barco ROY 6 que asegura la diversión de los más pequeños y los animará a trepar, deslizarse y hacer volar su imaginación. El segundo multijuego es una auténtica jungla urbana. Se trata de un circuito de escalada y obstáculos con redes y cuerdas para que los niños se balanceen, exploren su equilibrio y pongan a prueba su coordinación.

A los multijuegos centrales se les suman otros juegos más tradicionales como el columpio ROYBO, muelles y un balancín de la misma colección.

Además, siguiendo la voluntad de fomentar la sostenibilidad y el acercamiento de lo natural a los niños, se ha cubierto todo el suelo de la zona de juego con



V. | La mejora y evolución constante de nuestros productos, puede provocar algunas modificaciones en las especificaciones técnicas y características de los mismos sin previo aviso.

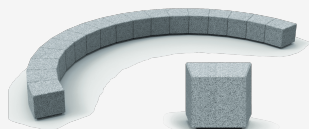
BENITO

info@benito.com
tel. 93 852 1000

BENITO instala bancos de hormigón de gran resistencia en la costa siciliana para dar modernidad al entorno.



Kube Kurve
UM372SK



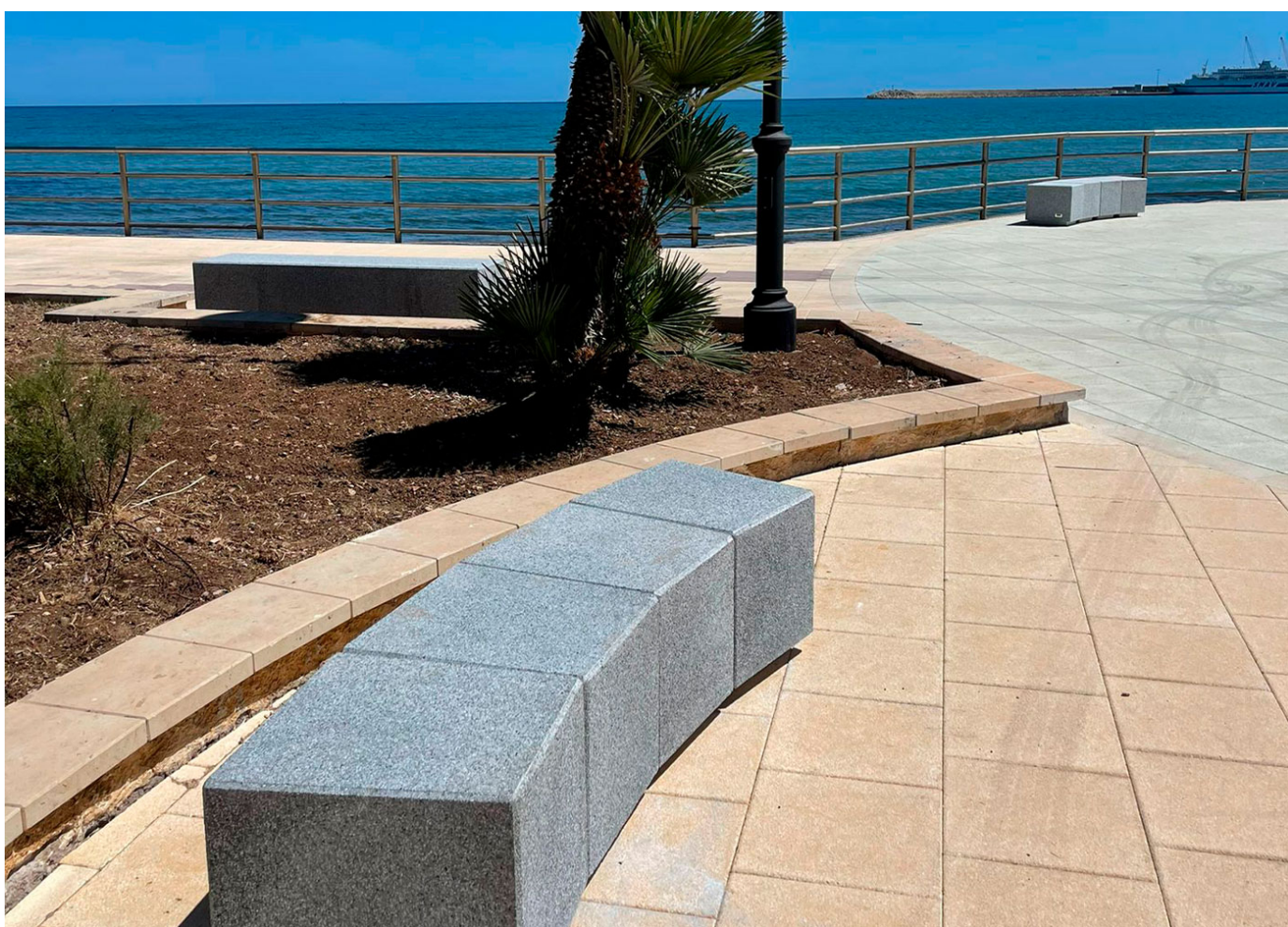
Kube
UM372



Separada de la península itálica por el estrecho de Mesina, Sicilia es la isla de mayor tamaño del Mediterráneo.

Debido a los grandes cambios de temperatura que sufre la isla y a la aridez de su clima, los **bancos de la gama Kube** fueron los productos elegidos para la renovación del mobiliario de algunos de sus paseos marítimos.

Los bancos debían ser resistentes a la intemperie y a la salinidad. Por lo tanto, el hecho de estar fabricados con hormigón fue clave a la hora de elegir el producto.

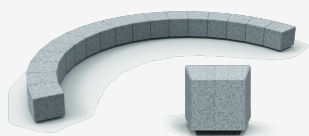


La mejora y evolución constante de nuestros productos, puede provocar algunas modificaciones en las especificaciones técnicas y características de los mismos sin previo aviso.

El municipio de la Moraleja instala mobiliario urbano de hormigón, con el objetivo de renovar la imagen de este singular espacio.



Kube Kurve
UM372SK



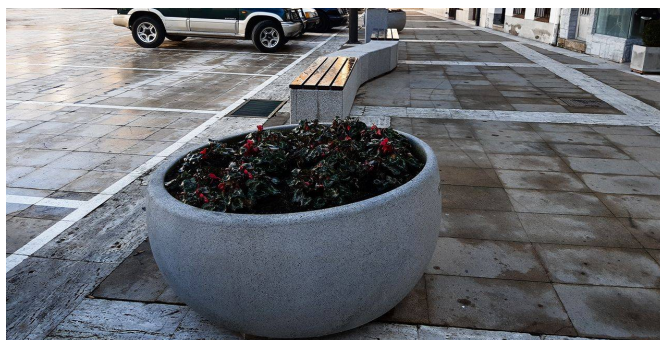
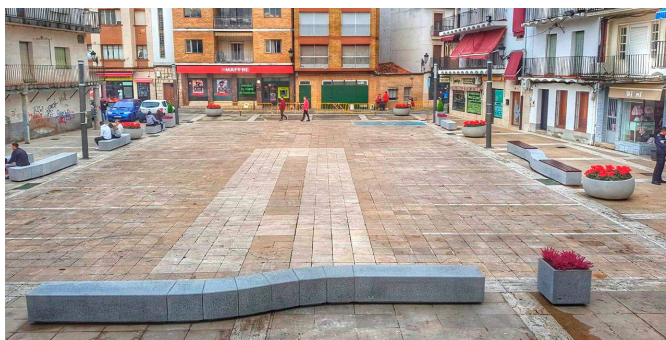
Kube
PA672S



Kube
PA672



El ayuntamiento de la Moraleja (Cáceres), ha confiado en BENITO para el asesoramiento y posterior adquisición de mobiliario urbano de hormigón modulable y adaptable. El objetivo de la instalación de los bancos, jardineras y papeleras ha sido renovar la imagen de este singular espacio donde pueden apreciar un antes y un después



La mejora y evolución constante de nuestros productos, puede provocar algunas modificaciones en las especificaciones técnicas y características de los mismos sin previo aviso.