



La plaza del Llano en Alcalá y el paseo marítimo de Playa de San Juan lucen ya sus nuevos bancos y papeleras.

Tenerife



Bancos y sillas Kube de hormigón con tabloncillos de madera tropical natural instalados en varias zonas de la localidad para que los vecinos puedan tener un lugar de reunión.

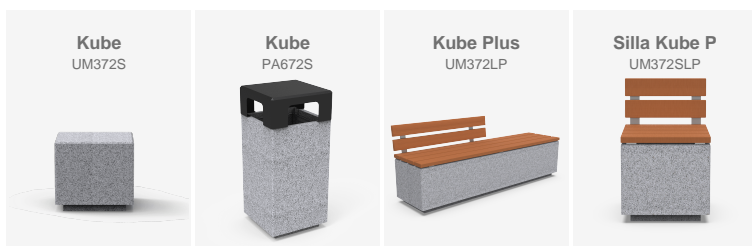
Barcelona



Instalación de bancos, sillas y papeleras Kube en la localidad de Marchtrenk, en Austria. Estos productos destacan por su resistencia al estar fabricados con hormigón.

Marchtrenk (Austria)

La plaza del Llano en Alcalá y el paseo marítimo de Playa de San Juan lucen ya sus nuevos bancos y papeleras.

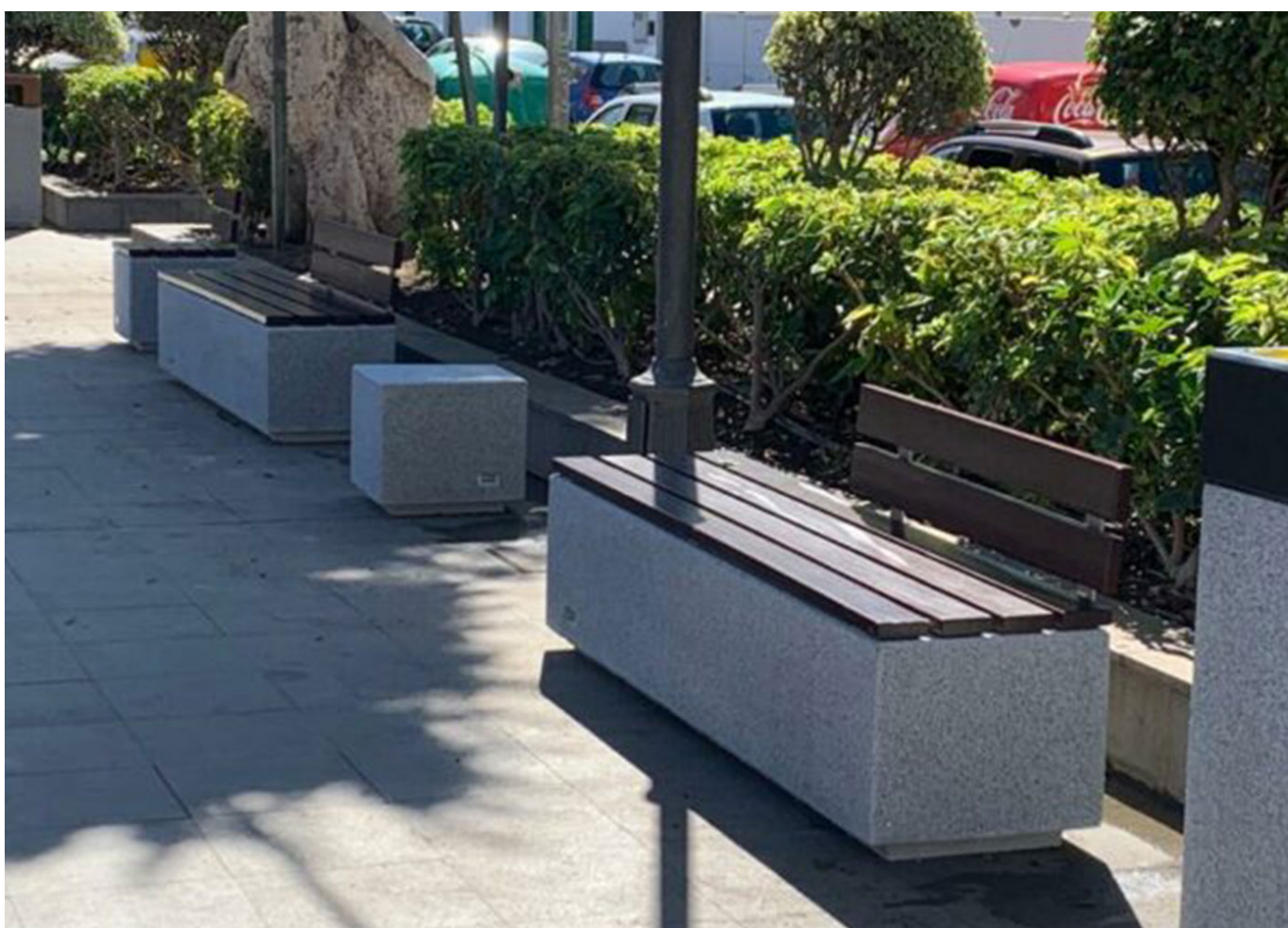


Guía de Isora es un municipio situado en el suroeste de Tenerife. Presenta una gran riqueza natural ya que una parte pertenece al parque natural de la Corona Forestal y otra al parque nacional del Teide.

Está formado por 17 núcleos entre los cuales se encuentran Alcalá y San Juan, que lucen ya nuevos **bancos y papeleras de hormigón de BENITO**.

Estos productos son resistentes a altos niveles de salinidad por lo que mejorarán la comodidad de los habitantes y turistas de la plaza del Llano y el paseo marítimo de Playa de San Juan.

Este proyecto se suma a la reciente renovación de mobiliario urbano que ha iniciado Guía de Isora en las zonas más cercanas a la costa.



V. | La mejora y evolución constante de nuestros productos, puede provocar algunas modificaciones en las especificaciones técnicas y características de los mismos sin previo aviso.

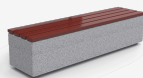
BENITO

info@benito.com
tel. 93 852 1000

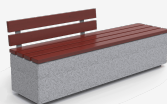
Bancos y sillas Kube de hormigón con tablones de madera tropical natural instalados en varias zonas de la localidad para que los vecinos puedan tener un lugar de reunión.



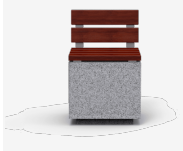
Kube Mad
UM372LM



Kube Plus
UM372LP



Silla Kube P
UM372SLP



El objetivo del proyecto era crear un **espacio único con mucha personalidad, accesible e integrado en el entorno urbano**; una amplia zona ajardinada y peatonal para el disfrute de la ciudadanía. Esto se consiguió colocando mobiliario urbano que, por su disposición, invita al descanso y a la socialización, con elementos modernos, de líneas simples, y material de alta calidad eficiente y sostenible.

Para este proyecto, se seleccionó la **colección KUBE** de mobiliario de hormigón prefabricado de color gris granítico de aspecto texturado, con listones de madera tropical natural que garantizan una estancia confortable en el espacio público.



La mejora y evolución constante de nuestros productos, puede provocar algunas modificaciones en las especificaciones técnicas y características de los mismos sin previo aviso.

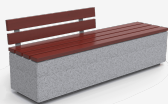
Instalación de bancos, sillas y papeleras Kube en la localidad de Marchtrenk, en Austria. Estos productos destacan por su resistencia al estar fabricados con hormigón.



Kube
PA672S



Kube Plus
UM372LP



Silla Kube P
UM372SLP



