



En una zona residencial de Vilafranca del Penedès (Barcelona) se ha creado un área de juego completamente nueva con elementos infantiles y mobiliario urbano.

Barcelona



Elda, ubicado en la provincia de Alicante, estrena imagen urbana con la instalación de nuevas jardineras de hormigón PETRUS y diez zapatos de mujer de grandes dimensiones decorados con colores vivos.

Alicante



Mobiliario urbano de la colección Petrus de BENITO al lado del mar.

Valencia

En una zona residencial de Vilafranca del Penedès (Barcelona) se ha creado un área de juego completamente nueva con elementos infantiles y mobiliario urbano.



MADERA 1 nido
JL1500010



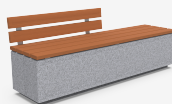
Klasik 5
JK005B



Kube
UM372



Kube Plus
UM372LP



Petrus
UM1619



Piona
JFS09



Tomsk
ABLTM



En esta nueva área de juegos, en una zona residencial de Vilafranca del Penedès, en la provincia de Barcelona, se ha llevado a cabo una intervención integral con el objetivo de ofrecer un espacio seguro, atractivo y funcional para los más pequeños y sus familias. Entre los elementos instalados destacan el balancín Piona, juego modular Klasik 5, que permite múltiples actividades y fomenta el juego colectivo; y un columpio de madera con asiento tipo nido, perfecto para disfrutar en grupo o de manera individual. El área se complementa con mobiliario urbano que aporta diseño y funcionalidad al entorno. Se han colocado balizas Tomsk para una iluminación eficiente y segura, jardineras PETRUS que incorporan vegetación al espacio urbano, y bancos Kube y Kube Plus, que combinan comodidad y estética contemporánea. Todo ello contribuye a crear un espacio acogedor, accesible y adaptado a las necesidades de los usuarios.

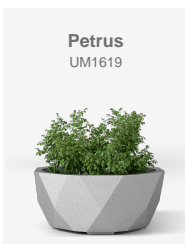


V. | La mejora y evolución constante de nuestros productos, puede provocar algunas modificaciones en las especificaciones técnicas y características de los mismos sin previo aviso.

BENITO

info@benito.com
tel. 93 852 1000

Elda, ubicado en la provincia de Alicante, estrena imagen urbana con la instalación de nuevas jardineras de hormigón PETRUS y diez zapatos de mujer de grandes dimensiones decorados con colores vivos.



La calle Juan Carlos I en Elda ha sido renovada con nuevas jardineras PETRUS, fabricadas en hormigón, así como con la instalación de diez zapatos gigantes de mujer. Estos zapatos representan la identidad de la ciudad y se colocaron originalmente durante la Vuelta Ciclista a España.

La jardinera PETRUS por sus dimensiones, su robustez y su peso, es un producto ideal para limitar zonas peatonales, garantizando la máxima seguridad y favoreciendo la renaturalización del entorno urbano.

Este proyecto de embellecimiento urbano busca mejorar la estética de la ciudad y brindar espacios más agradables para los residentes y visitantes. Las jardineras de hormigón PETRUS proporcionan una solución duradera y estéticamente agradable, mientras que los zapatos de grandes dimensiones pueden añadir un toque artístico y creativo al entorno urbano.



V. | La mejora y evolución constante de nuestros productos, puede provocar algunas modificaciones en las especificaciones técnicas y características de los mismos sin previo aviso.

BENITO

info@benito.com
tel. 93 852 1000



El Perelló, en Valencia, es una ciudad costera con paseos cerca del mar. En uno de estos espacios, BENITO ha instalado mobiliario urbano adecuado para relajarse y disfrutar del momento.

La línea Petrus está presente con 4 tumbonas, 4 sillas con respaldo y media docena de sillas sin respaldo. Se complementa con 8 jardineras Kube, 6 papeleras Gea de polímero reciclado, 2 fuentes accesibles y un lavapiés Atlas.

También se ha incorporado una mesa de Futtoc, el juego donde se usan los pies, la cabeza, las rodillas o el pecho para mover un balón, pero no las manos.



V. | La mejora y evolución constante de nuestros productos, puede provocar algunas modificaciones en las especificaciones técnicas y características de los mismos sin previo aviso.

BENITO

info@benito.com
tel. 93 852 1000